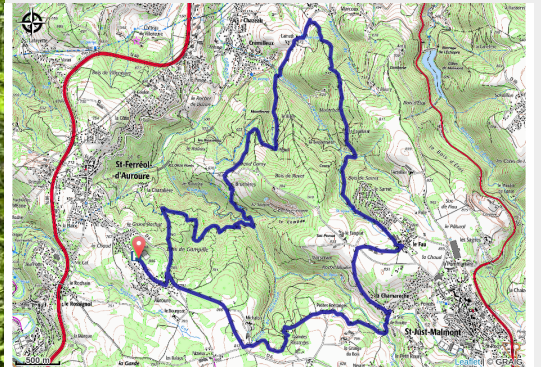


T34 - La Gampille

Gorges de la Loire - Saint-Ferréol-d'Auroure



Descente effrénée dans la forêt (OT Loire Semène)



La première descente de ce circuit donne le ton : la pente abrupte et technique vous mène jusqu'à la traversée pas toujours aisée de la Gampille. Votre cœur va s'emballer dans la montée qui suivra mais ce n'est qu'un début. Profitez du replat pour admirer l'unité d'habitation imaginée par Le Corbusier, trônant sur sa colline. La descente roulante et la courte partie goudronnée qui suivent vous guident vers le point bas du circuit. S'ensuivent les deux difficultés majeures du parcours, entrecoupées d'un magnifique sentier forestier cheminant à travers les ruines de la Fouillarat.

Infos pratiques

Pratique : Trail

Durée : 2 h

Longueur : 16.4 km

Dénivelé positif : 640 m

Difficulté : Intermédiaire

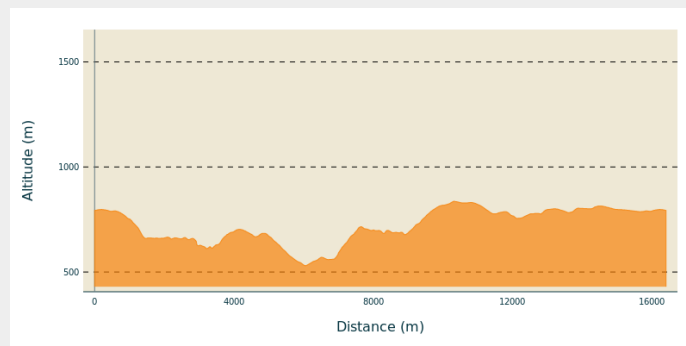
Type : Boucle

Thèmes : Trail

Itinéraire

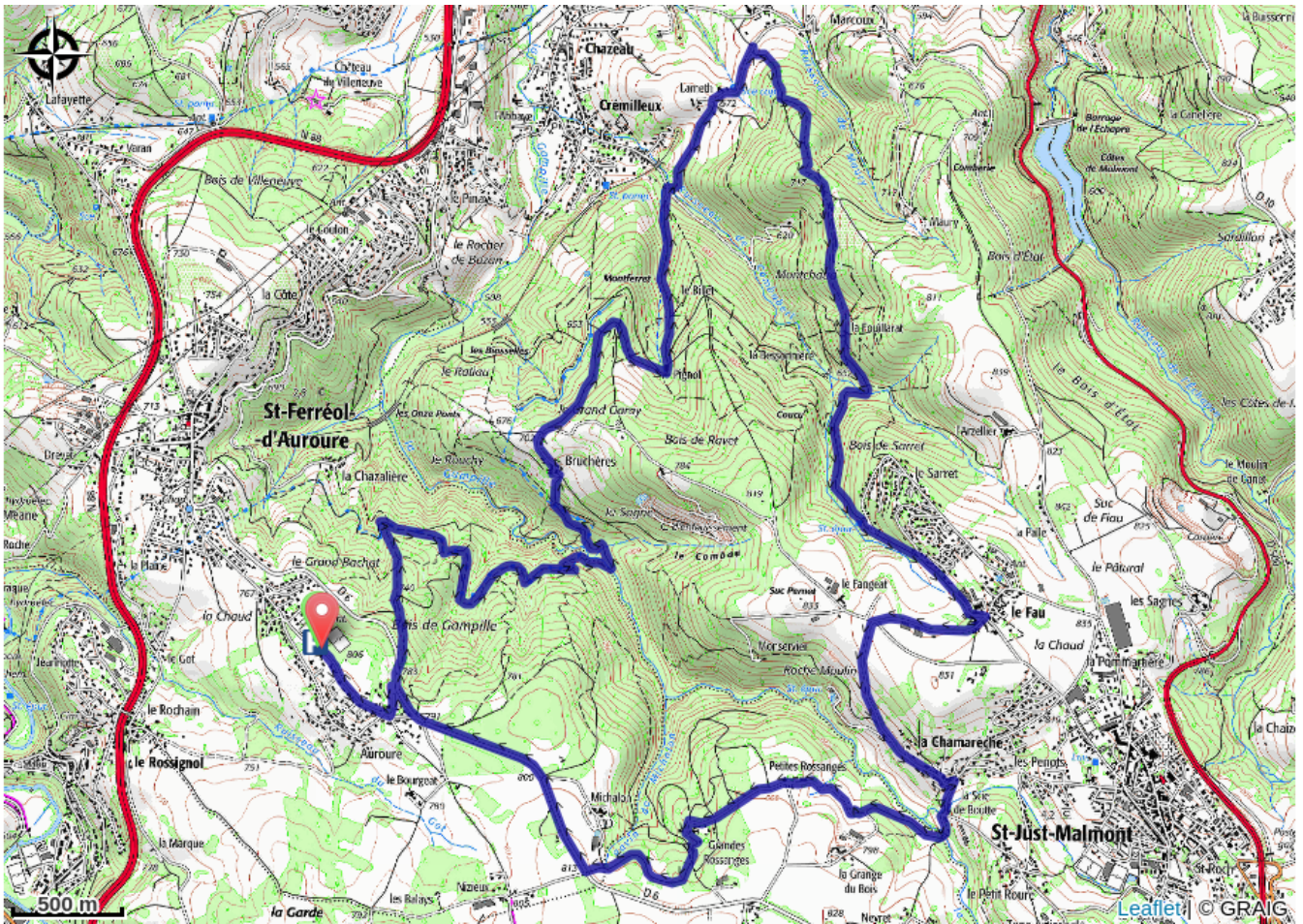
Départ : Saint-Ferréol d'Auroure
Arrivée : Saint-Ferréol d'Auroure
Communes : 1. Saint-Ferréol-d'Auroure
2. Saint-Just-Malmont
3. Saint-Didier-en-Velay

Profil altimétrique



Altitude min 530 m Altitude max 837 m

Sur votre chemin...



Toutes les infos pratiques

Comment venir ?

Accès routier

25 minutes au Nord-Ouest de Yssingeaux

Parking conseillé

Parking du Complexe Sportif du Mont, Saint-Ferréol-d'Auroure