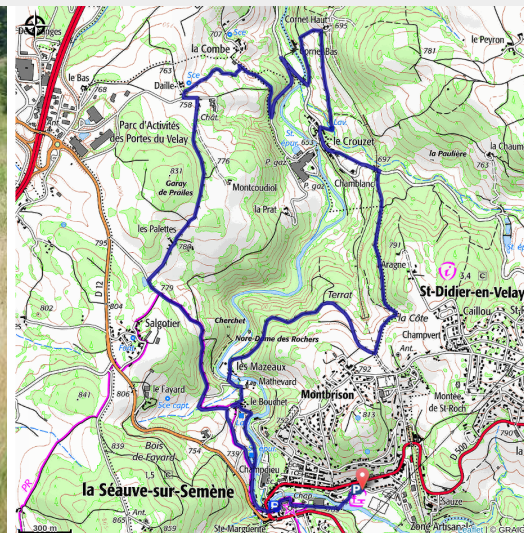


# T37 - La Papeterie

Gorges de la Loire - Séauve-sur-Semène



Vers de nouveaux horizons (OT Loire Semène)



*Ce circuit vous propose de parcourir une dizaine de kilomètres et de vous confronter à quelques difficultés sur des chemins agricoles et forestiers. Vous traverserez la rivière Semène à plusieurs reprises et vous familiariserez avec le patrimoine local. En effet, l'abbaye cistercienne, l'ancienne voie ferrée Firminy-Annonay, le village du Crouzet et son ancienne papeterie rythmeront le parcours du coureur qui saura lever la tête. La petite montée caillouteuse pour accéder au Bouchet, et la descente herbeuse qui suit, viennent pimenter le chemin du retour.*

## Infos pratiques

Pratique : Trail

Durée : 1 h

Longueur : 11.2 km

Dénivelé positif : 318 m

Difficulté : Très facile

Type : Boucle

Thèmes : Trail

# Itinéraire

**Départ** : La Séauve-sur-Semène

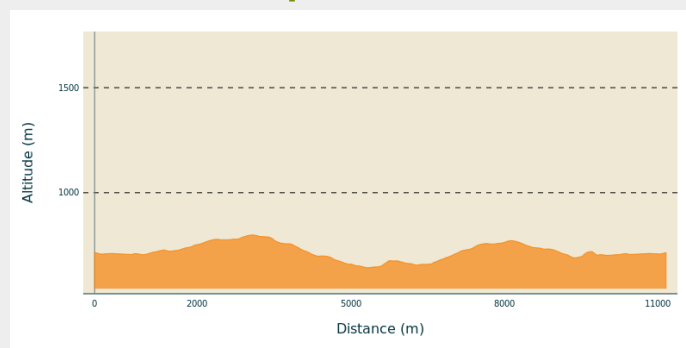
**Arrivée** : La Séauve-sur-Semène

**Communes** : 1. Séauve-sur-Semène

2. Saint-Didier-en-Velay

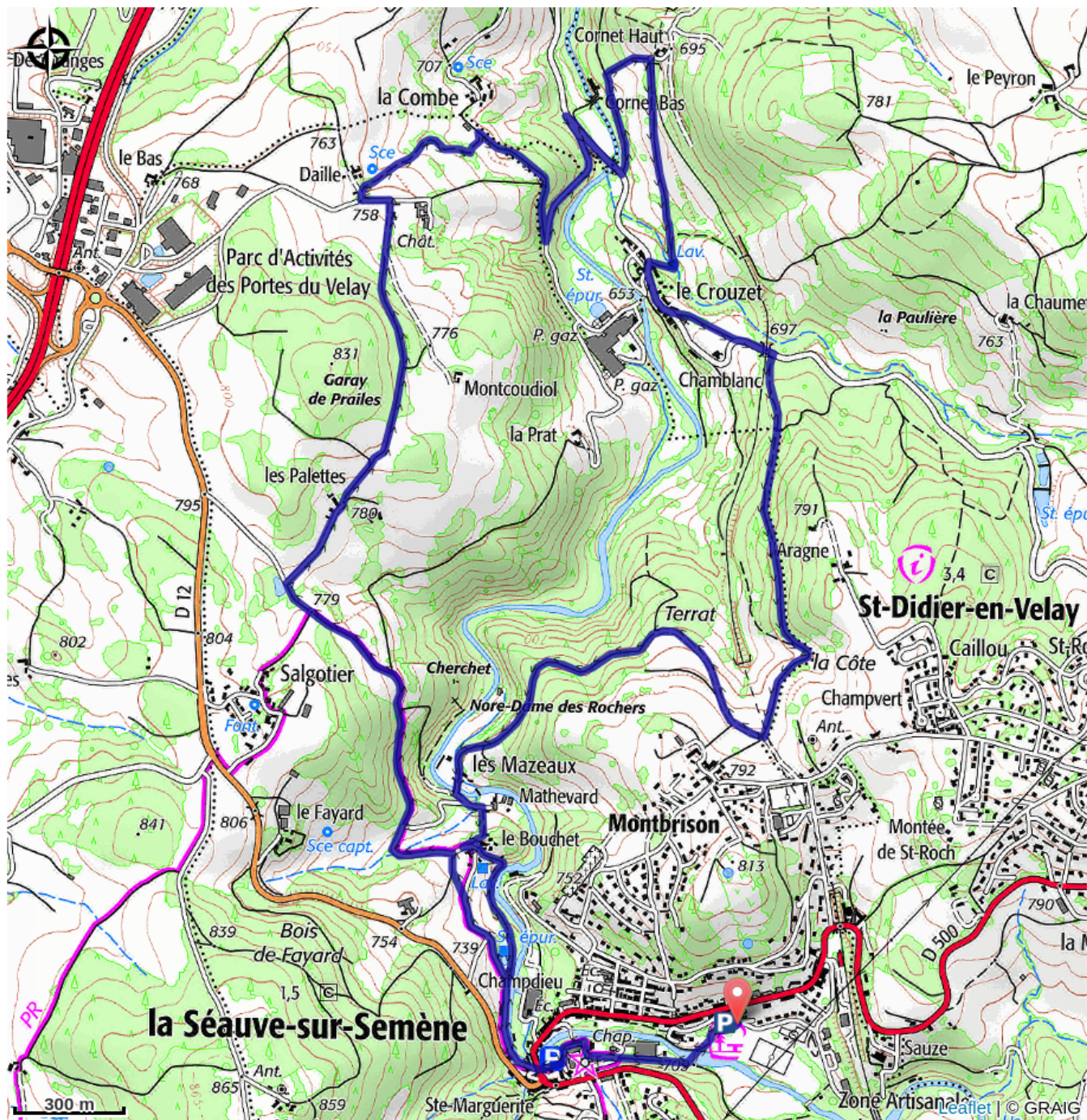
3. Pont-Salomon

## Profil altimétrique



Altitude min 643 m Altitude max 799 m

# Sur votre chemin...



# Toutes les infos pratiques

## Comment venir ?

Accès routier

25 minutes au Nord-Ouest de Yssingeaux

Parking conseillé

Complexe Sportif de la Source, La Séauve-sur-Semène