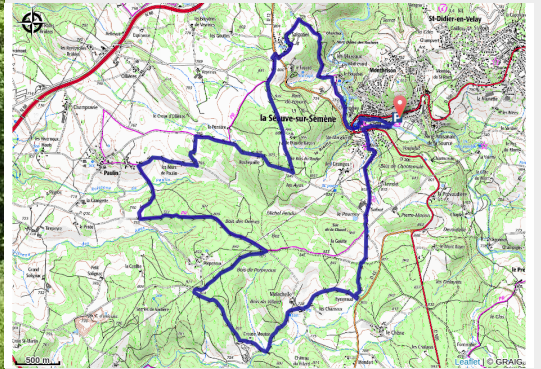


T38 - Le Bois des Dames

Gorges de la Loire - Séauve-sur-Semène



Trailleurs en découverte (OT Loire Semène)



Accéder au village de Salgotier depuis les bords de Semène n'est pas une mince affaire. La partie bien roulante qui vous mènera à Paulin sera bénéfique avant d'entamer la remontée dans le Bois des Dames. La suite est plutôt roulante bien qu'une dernière difficulté vienne agrémenter la fin du circuit. Elle vous mènera près d'un réservoir, retournez-vous pour apercevoir le mont Mézenc, avant de filer vers votre point de départ par une descente abrupte mais facile.

Infos pratiques

Pratique : Trail

Durée : 1 h 45

Longueur : 16.0 km

Dénivelé positif : 406 m

Difficulté : Facile

Type : Boucle

Thèmes : Trail

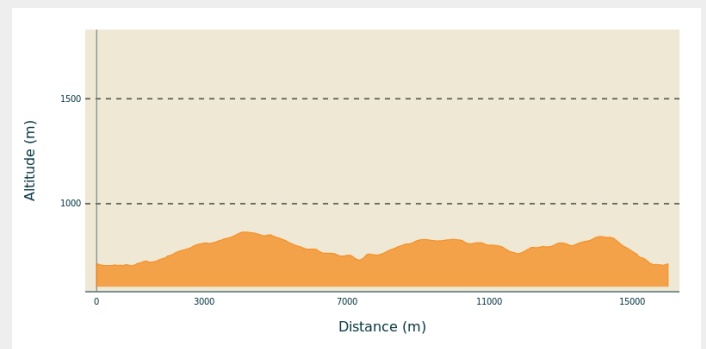
Itinéraire

Départ : La Séauve-sur-Semène

Arrivée : La Séauve-sur-Semène

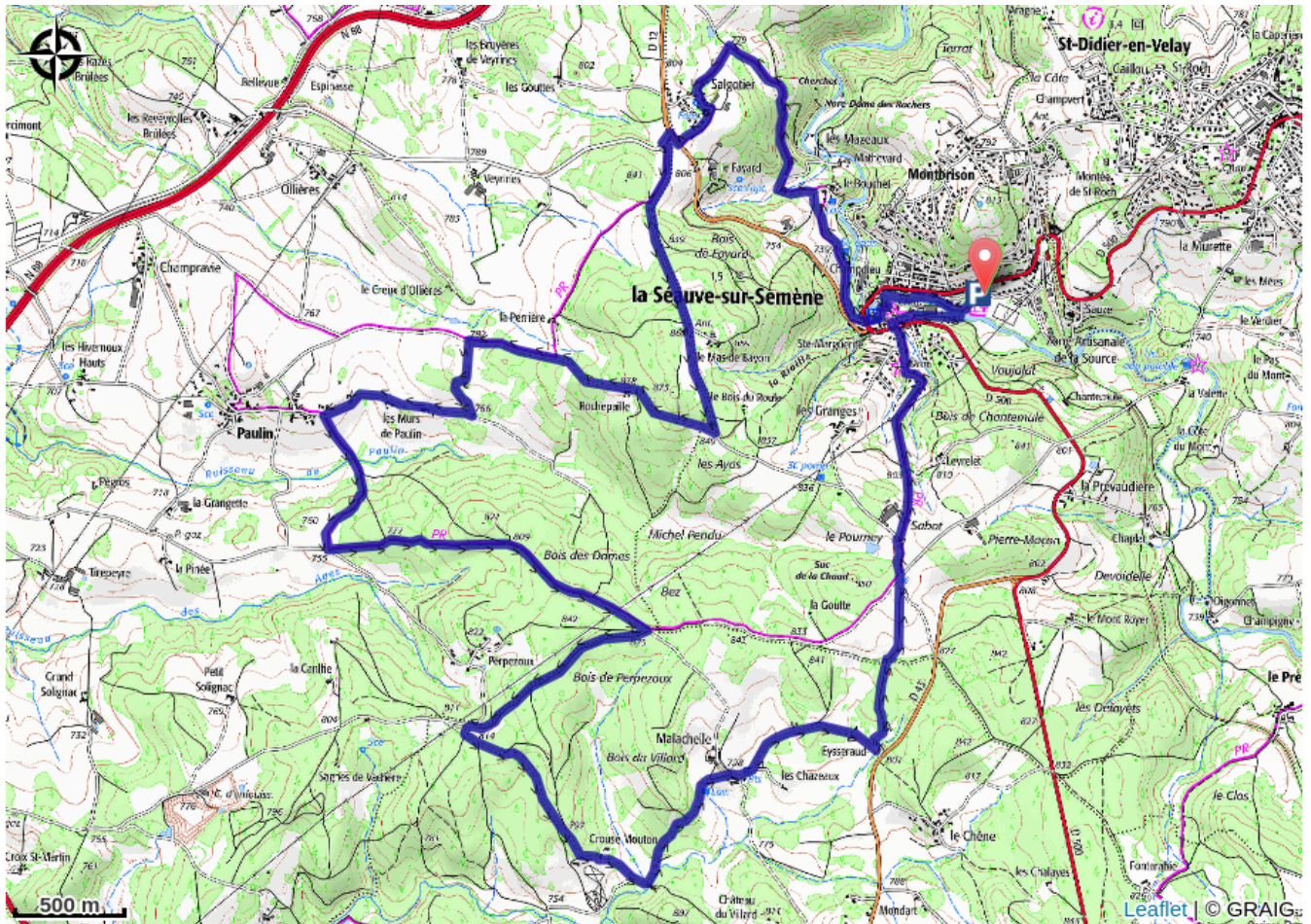
Communes : 1. Séauve-sur-Semène
2. Monistrol-sur-Loire
3. Sainte-Sigolène

Profil altimétrique



Altitude min 705 m Altitude max 865 m

Sur votre chemin...



Toutes les infos pratiques

Comment venir ?

Accès routier

25 minutes au Nord-Ouest de Yssingeaux

Parking conseillé

Complexe Sportif de la Source, La Séauve-sur-Semène