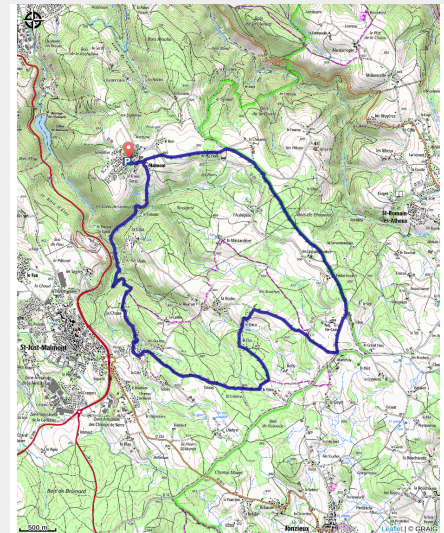


# Le Malmontais

Saint-Just-Malmont



Défier les sentiers forestiers (OT Loire Semène)

## Infos pratiques

Pratique : VTT

Longueur : 14.2 km

Dénivelé positif : 369 m

Difficulté : Facile

Type : Boucle

Thèmes : VTT

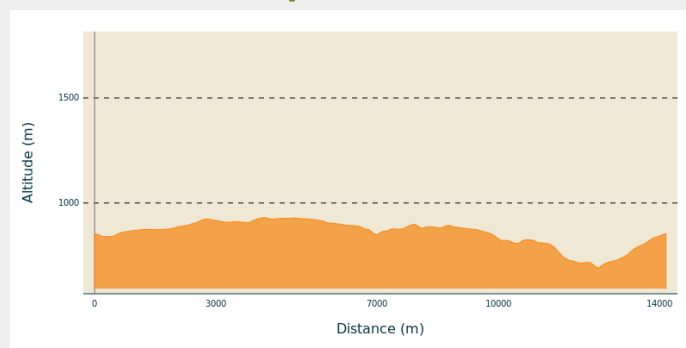
# Itinéraire

**Départ** : Saint-Just-Malmont

**Arrivée** : Saint-Just-Malmont

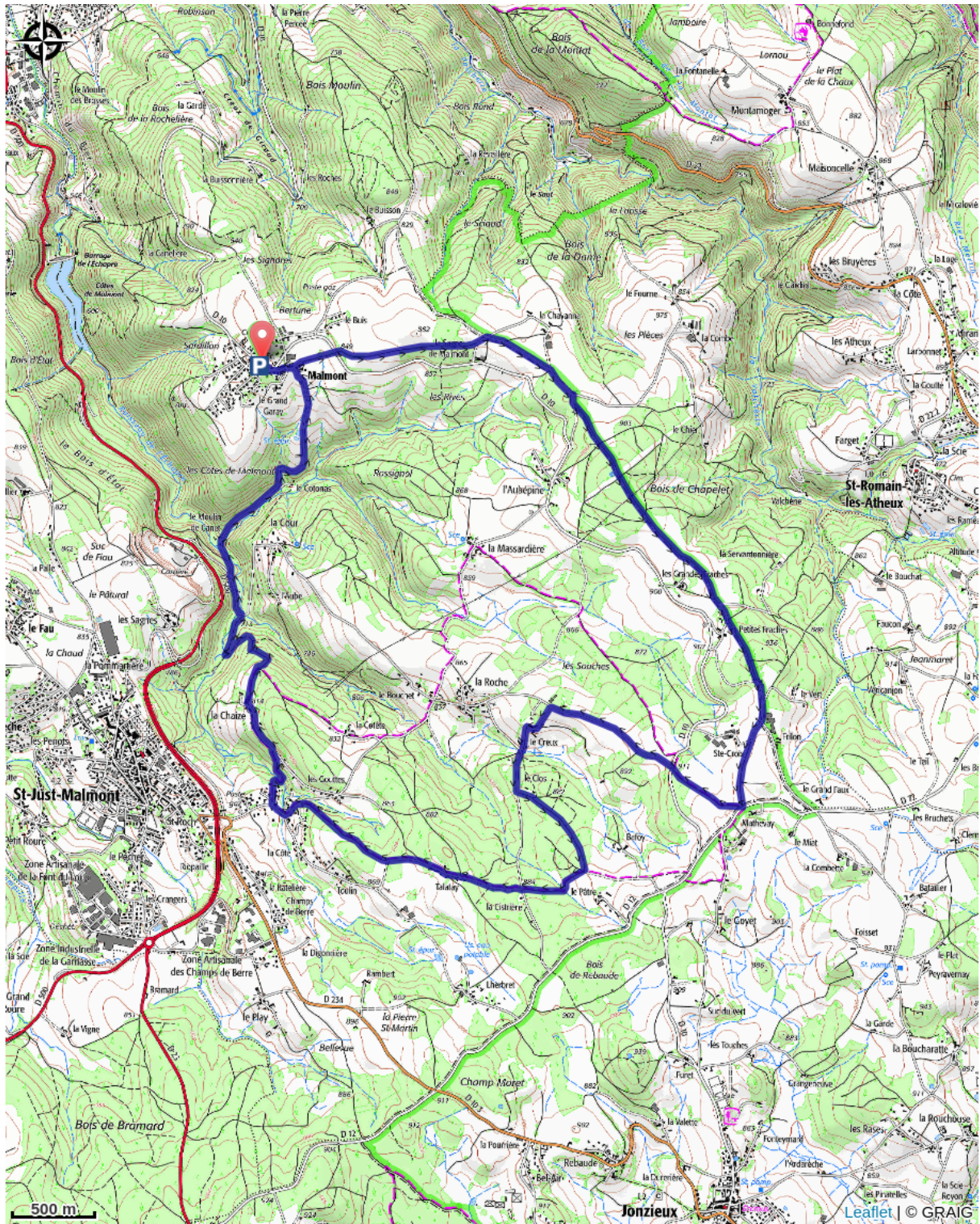
**Communes** : 1. Saint-Just-Malmont

## Profil altimétrique



Altitude min 692 m Altitude max 930 m

# Sur votre chemin...



# Toutes les infos pratiques

## Comment venir ?

Accès routier

35 minutes au Nord-Ouest de Yssingeaux

Parking conseillé

Parking Rue Chanoine Paulin, Malmont