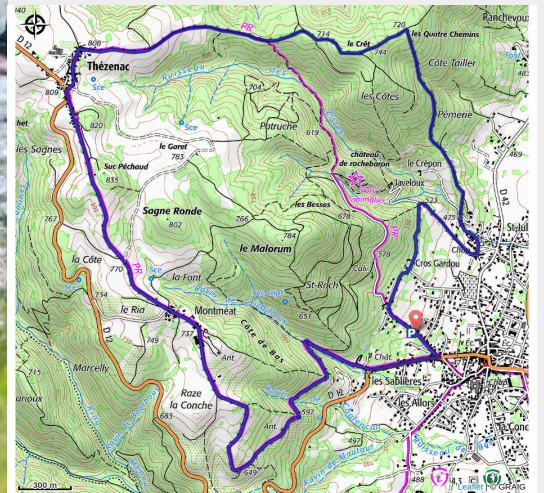


# T44 - Le chemin des crêts

Gorges de la Loire - Bas-en-Basset



Le chemin des Crêts (JC Parayre)



*Ce parcours accessible aux débutants offre une belle diversité de paysages et permet une sortie variée autour du Château de Rochebaron que vous pourrez découvrir si vous optez pour une petite grimpe supplémentaire .... Mais que vous ne regretterez pas !*

Vous parcourrez des paysages variés avec des traversées rafraîchissantes en forêt et des passages sur des crêts aux vues imprenables. Les suc volcaniques qui font la renommée des paysages de Haute-Loire s'offriront à vous et il sera alors bien difficile de ne pas faire une pause pour savourer ce spectacle naturel et changeant au fil des saisons et des lumières. Mont Mézenc, Pic du Lizieux, Suc d'Achon, Suc d'Ayme, Gerbizon, etc... toute une palette de volcans endormis qui ont créé un paysage unique en Europe et que l'on peut admirer depuis le hameau de Thézénac par exemple. Notre conseil : gardez un peu de jus pour monter au château de Rochebaron. Cette forteresse construite en nid d'aigle au-dessus de la Loire est un

## Infos pratiques

Pratique : Trail

Durée : 1 h 30

Longueur : 10.2 km

Dénivelé positif : 442 m

Difficulté : Facile

Type : Boucle

Thèmes : Trail

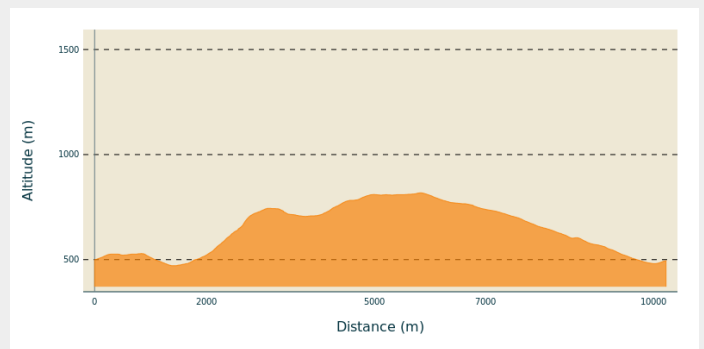
# Itinéraire

**Départ** : Bas-en-Basset

**Arrivée** : Bas-en-Basset

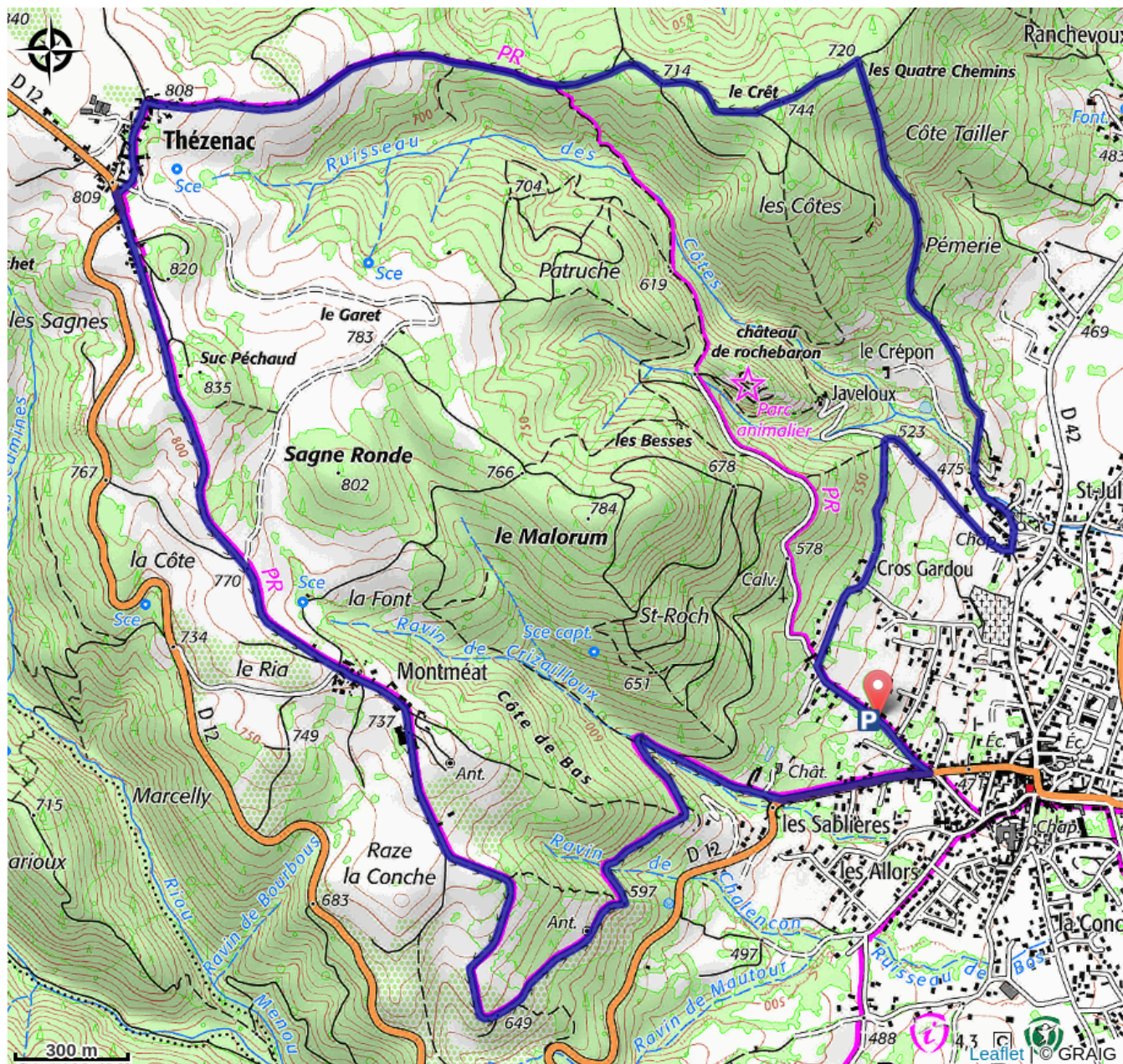
**Communes** : 1. Bas-en-Basset

## Profil altimétrique



Altitude min 471 m Altitude max 818 m

# Sur votre chemin...



# Toutes les infos pratiques

## Comment venir ?

Accès routier

25 minute au Nord de Yssingeaux

Parking conseillé

Parking Chemin de Rochebaron