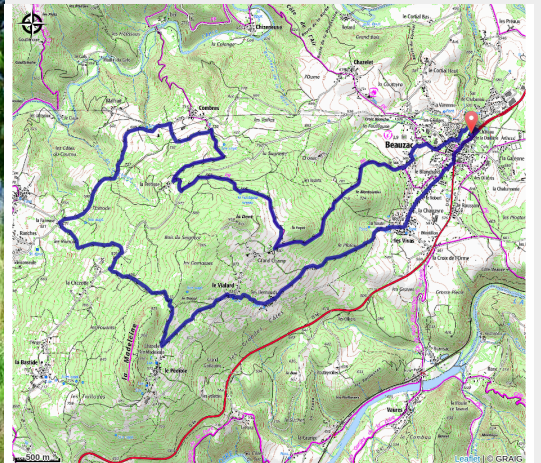


T45 - Sur les hauteurs de Beauzac

Gorges de la Loire - Beauzac



Sur les hauteurs de Beauzac (JC Parayre)



Vous voilà au départ d'un parcours exigeant mais magnifique ! Il faudra monter avant de contourner La Dent avec au choix la possibilité de grimper encore pour admirer le paysage depuis l'emblématique Mont de la Madeleine. Ensuite, vous pourrez profiter d'une longue et superbe descente ombragée.

Au départ de Beauzac, vous rejoindrez rapidement les sentiers des pierres noires qui vous monteront au village de Grand Champ, sous le Suc de La Dent. Après, vous contournez ce mont volcanique en parcourant des sentiers tantôt dans les bois tantôt sur des pistes, pour arriver sous le fameux Plateau de la Madeleine, sommet volcanique étrangement plat au milieu d'une ribambelle de suc aux formes arrondies. Si vous avez encore des jambes, montez admirer le point de vue incomparable à 360° sur la région depuis le plateau avec ses tables d'orientation que vous atteindrez en prenant le chemin qui tourne à gauche devant la chapelle. Puis, vous pourrez vous laisser aller et avaler 4 km de descente agréable avant de rejoindre le

Infos pratiques

Pratique : Trail

Durée : 2 h 15

Longueur : 17.4 km

Dénivelé positif : 650 m

Difficulté : Difficile

Type : Boucle

Thèmes : Trail

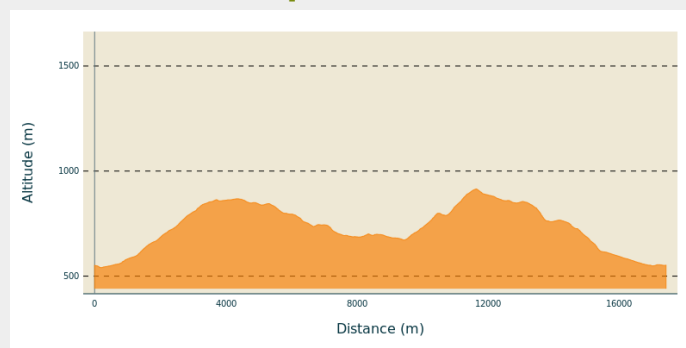
Itinéraire

Départ : Beauzac

Arrivée : Beauzac

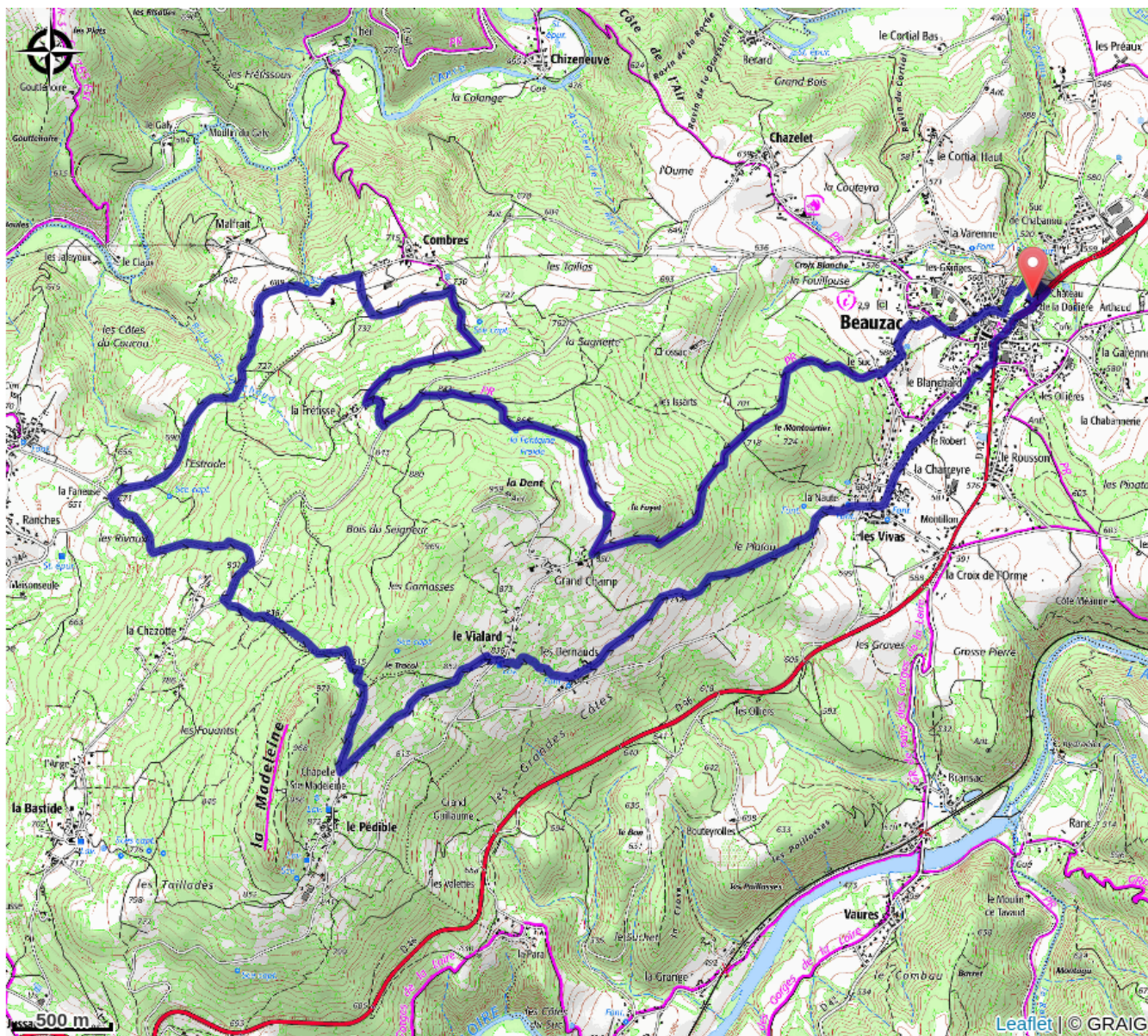
Communes : 1. Beauzac
2. Retournac

Profil altimétrique



Altitude min 540 m Altitude max 915 m

Sur votre chemin...



Toutes les infos pratiques

Comment venir ?

Accès routier

Beauzac à 22 minutes au Nord de Yssingeaux. Départ : Place de la Dorlière.

Parking conseillé

Terrain de Stationnement de Camping-cars, Impasse du Pré du Château, Beauzac