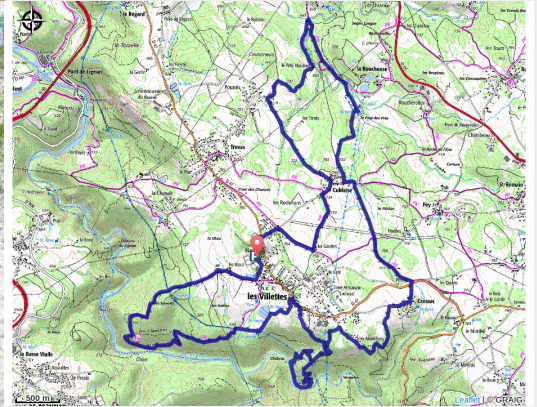


T46 - Entre Dunière et Lignon

Gorges de la Loire - Villettes



Sur les chemins (JC Parayre)



Ce parcours permet d'approcher 2 rivières à truites, la Dunière et le Lignon qui serpentent dans des gorges sauvages sur la commune des Villettes, avant de se jeter dans la Loire.

Au départ de Beauzac, vous rejoindrez rapidement les sentiers des pierres noires qui vous monteront au village de Grand Champ, sous le Suc de La Dent. Après, vous contournez ce mont volcanique en parcourant des sentiers tantôt dans les bois tantôt sur des pistes, pour arriver sous le fameux Plateau de la Madeleine, sommet volcanique étrangement plat au milieu d'une ribambelle de suc aux formes arrondies. Si vous avez encore des jambes, montez admirer le point de vue incomparable à 360° sur la région depuis le plateau avec ses tables d'orientation que vous atteindrez en prenant le chemin qui tourne à gauche devant la chapelle. Puis, vous pourrez vous laisser aller et avaler 4 km de descente agréable avant de rejoindre le point de départ.

Infos pratiques

Pratique : Trail

Durée : 2 h 15

Longueur : 19.2 km

Dénivelé positif : 673 m

Difficulté : Difficile

Type : Boucle

Thèmes : Trail

Itinéraire

Départ : Les Villettes

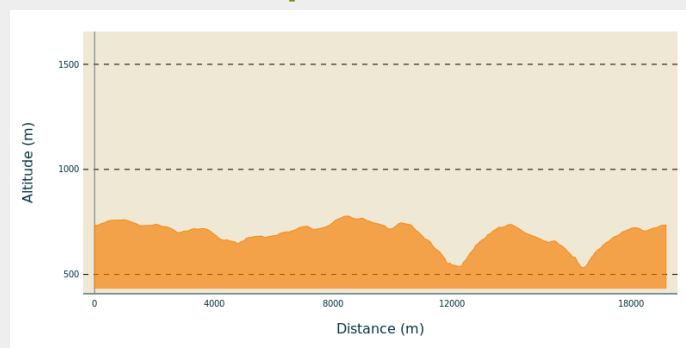
Arrivée : Les Villettes

Communes : 1. Villettes

2. Monistrol-sur-Loire

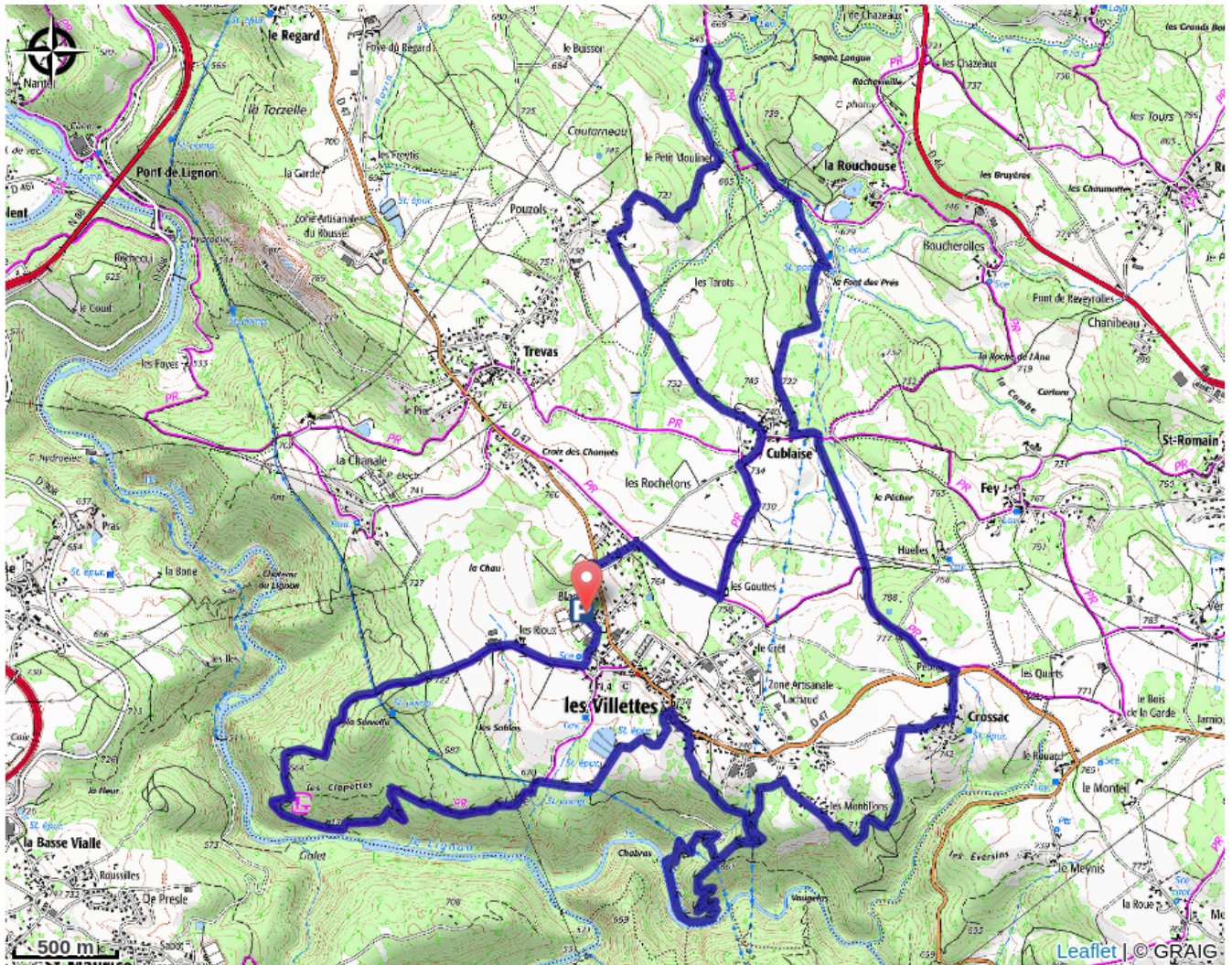
3. Sainte-Sigolène

Profil altimétrique



Altitude min 532 m Altitude max 778 m

Sur votre chemin...



Toutes les infos pratiques

Comment venir ?

Accès routier

Au complexe sportif des Villettes, le long du terrain de tennis.