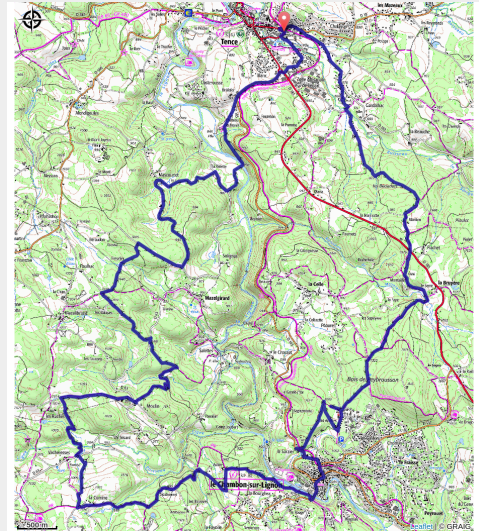


T53 - Les Gorges du Lignon

Montagne de Haute-Loire - Tence



Le Lignon entre Le Chambon-sur-Lignon et Tence (Luc Olivier)



Ce parcours de 26km vous permettra de surplomber les gorges du Lignon, classées zone Natura 2000.

Le Lignon prend sa source au pied du Mont Mézenc à 1525m d'altitude. Rivière riche et diversifiée avec une eau acide coulant sur un lit basaltique et granitique, ce cours d'eau se jette dans la Loire à Pont de Lignon après 85 kilomètres.

Infos pratiques

Pratique : Trail

Durée : 3 h

Longueur : 27.5 km

Dénivelé positif : 668 m

Difficulté : Intermédiaire

Type : Boucle

Thèmes : Trail

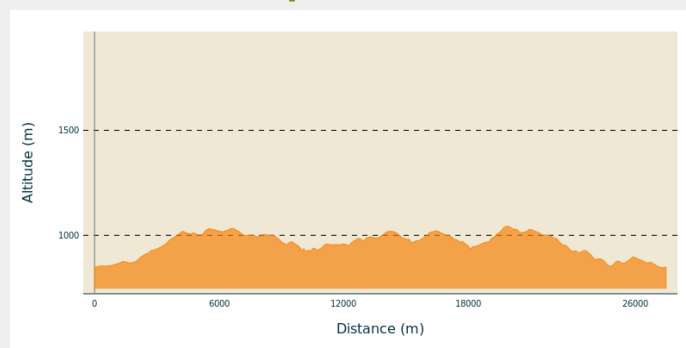
Itinéraire

Départ : Tence

Arrivée : Tence

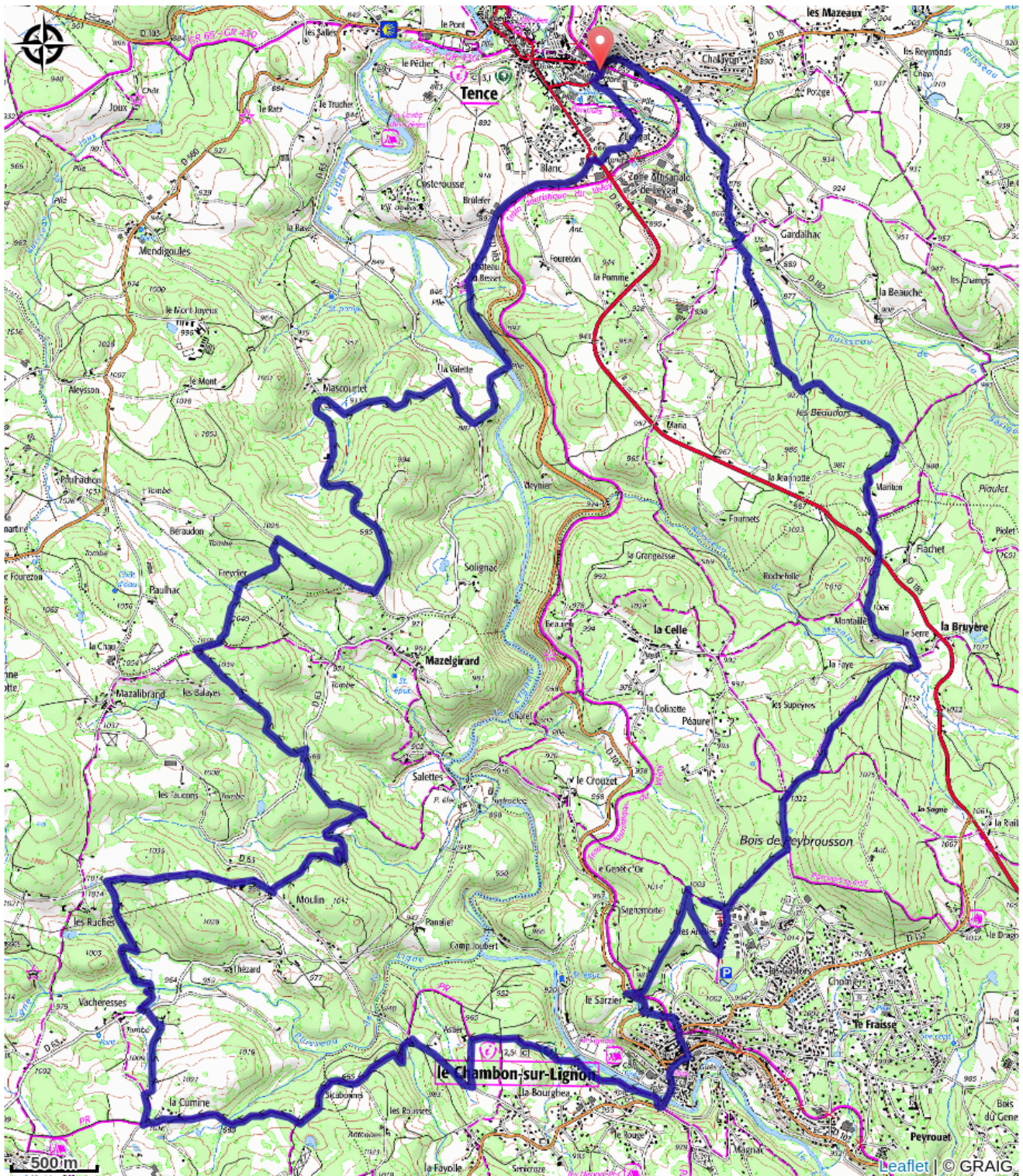
Communes : 1. Tence
2. Chambon-sur-Lignon
3. Mazet-Saint-Voy

Profil altimétrique



Altitude min 846 m Altitude max 1043 m

Sur votre chemin...



Toutes les infos pratiques

Comment venir ?

Accès routier

20 minutes à l'Ouest de Yssingeaux

Parking conseillé

Gare du Velay Express, Tence