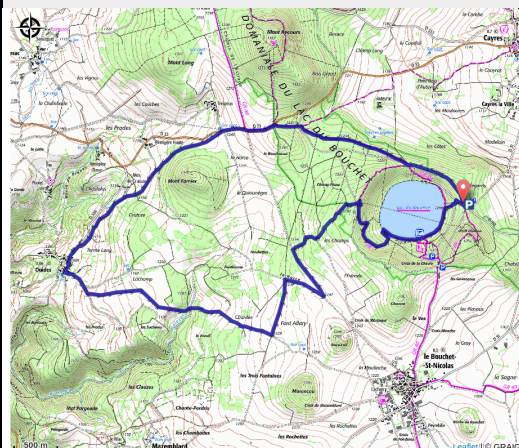


T56 - Les pistes volcaniques

Cayres



No photo



Aux environs du lac volcanique du Bouchet, vous arpenterez les pistes en pouzzolane typiques de la région jusqu'au charmant village de Ouïdes. Vous ne pourrez pas rester insensible à la diversité des paysages, au calme de la forêt du Lac du Bouchet et aux vues sur le plateau de la Margeride

Infos pratiques

Pratique : Trail

Durée : 1 h 40

Longueur : 14.2 km

Dénivelé positif : 302 m

Difficulté : Facile

Type : Boucle

Thèmes : Trail

Itinéraire

Départ : Lac du Bouchet

Arrivée : Lac du Bouchet

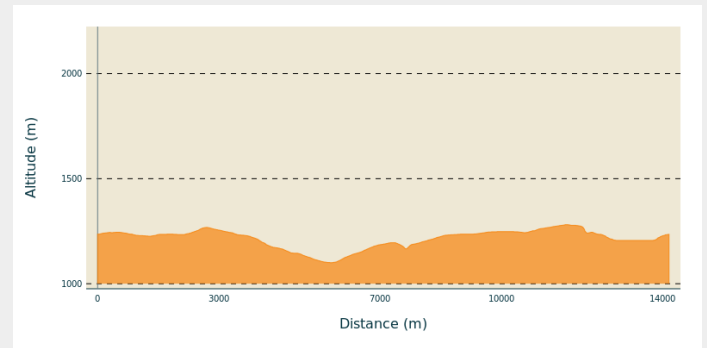
Communes : 1. Cayres

2. Ouides

3. Saint-Jean-Lachalm

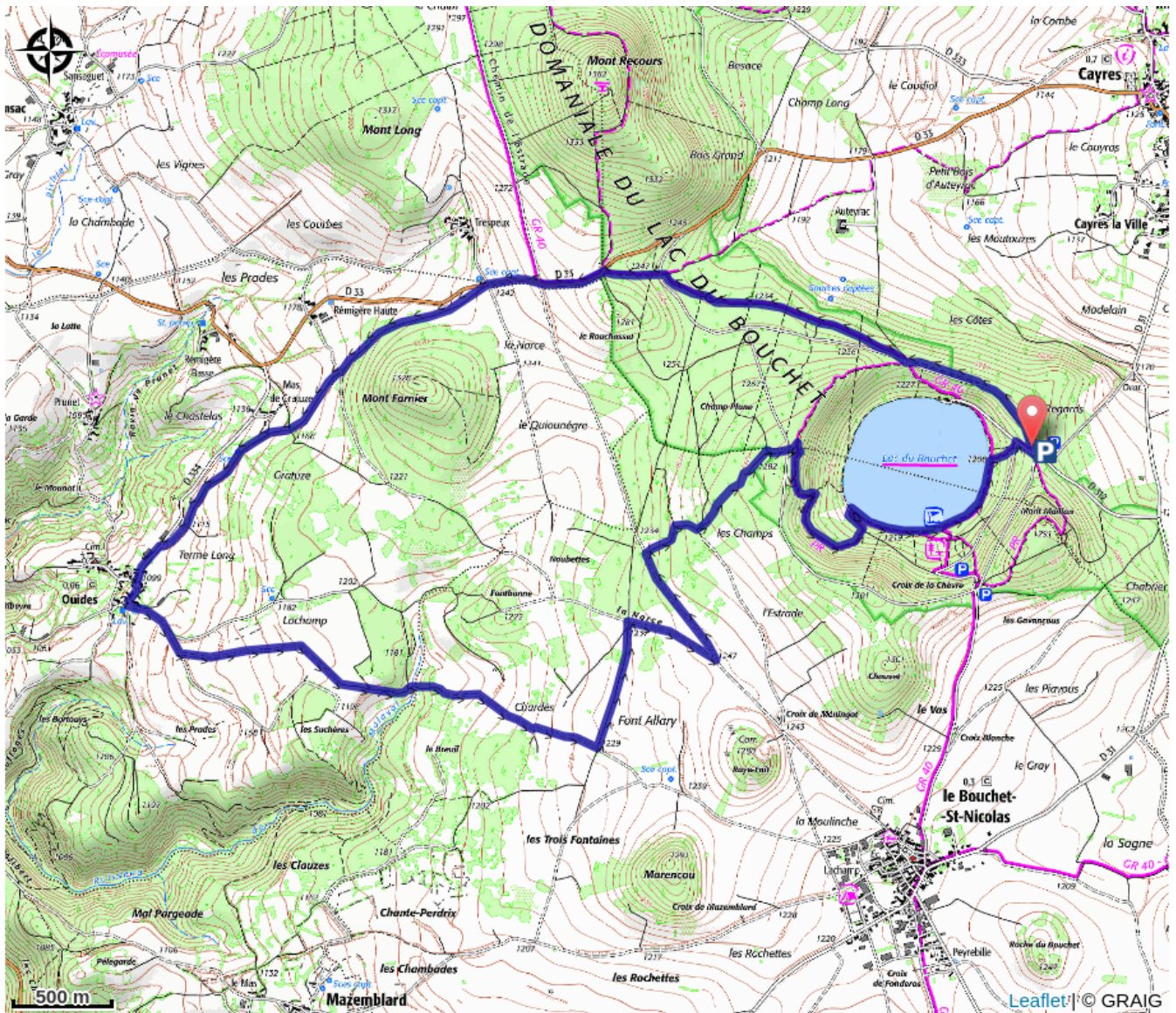
4. Bouchet-Saint-Nicolas

Profil altimétrique



Altitude min 1100 m Altitude max 1281 m

Sur votre chemin...



Toutes les infos pratiques

Comment venir ?

Accès routier

Le Lac du Bouchet se trouve à 30 minutes au Sud-Ouest du Puy-en-Velay. Depuis la Maison de Site du Lac du Bouchet, WC, point d'eau, espace d'interprétation. Parking gratuit de Très Regards à proximité immédiate. Stationnement autorisé des camping-cars en journée. Coordonnées GPS : 44,909°N, 3,798°E

Parking conseillé

Parking proche de la Maison de Site du Lac du Bouchet