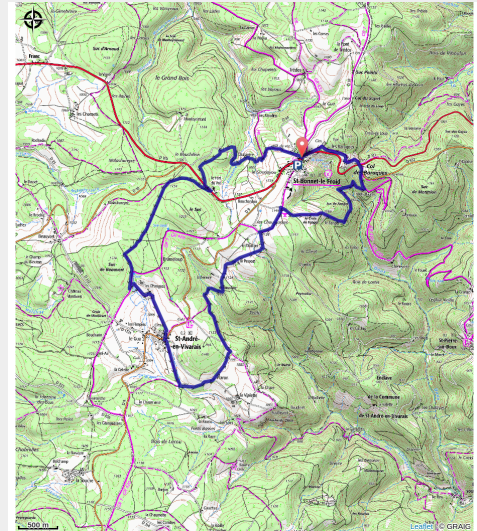


T70 - Tour de Saint Bonnet

Haut Pays du Velay - Saint-Bonnet-le-Froid



À pleine foulée sur le sentier (Morgan Desfont)



Ce circuit, un large tour de Saint-Bonnet permet de s'approprier la situation particulière d'une ligne de partage des eaux (atlantique et méditerranée), partant à l'ouest et la source de la Saint Bonnette (versant atlantique), il rejoint le Fort-du-Pré, lieu de sources naturelles à l'origine la fontaine du pré. Il remonte ensuite sur le suc de Beauvert pour redescendre vers les Effangeas, longer St André en Vivarais en Ardèche et revenir sur Saint-Bonnet-le-Froid versant méditerranéen.

Infos pratiques

Pratique : Trail

Durée : 1 h 30

Longueur : 13.4 km

Dénivelé positif : 399 m

Difficulté : Facile

Type : Boucle

Thèmes : Trail

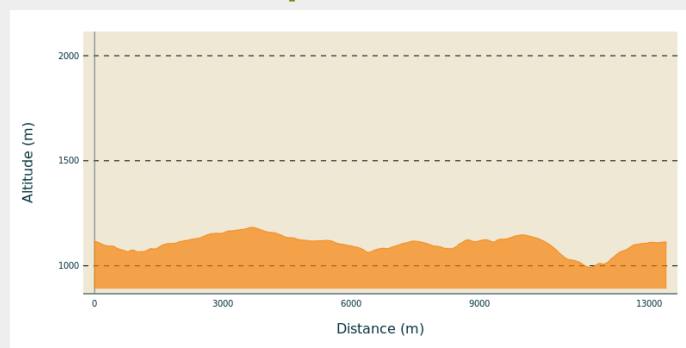
Itinéraire

Départ : Saint-Bonnet-le-Froid

Arrivée : Saint-Bonnet-le-Froid

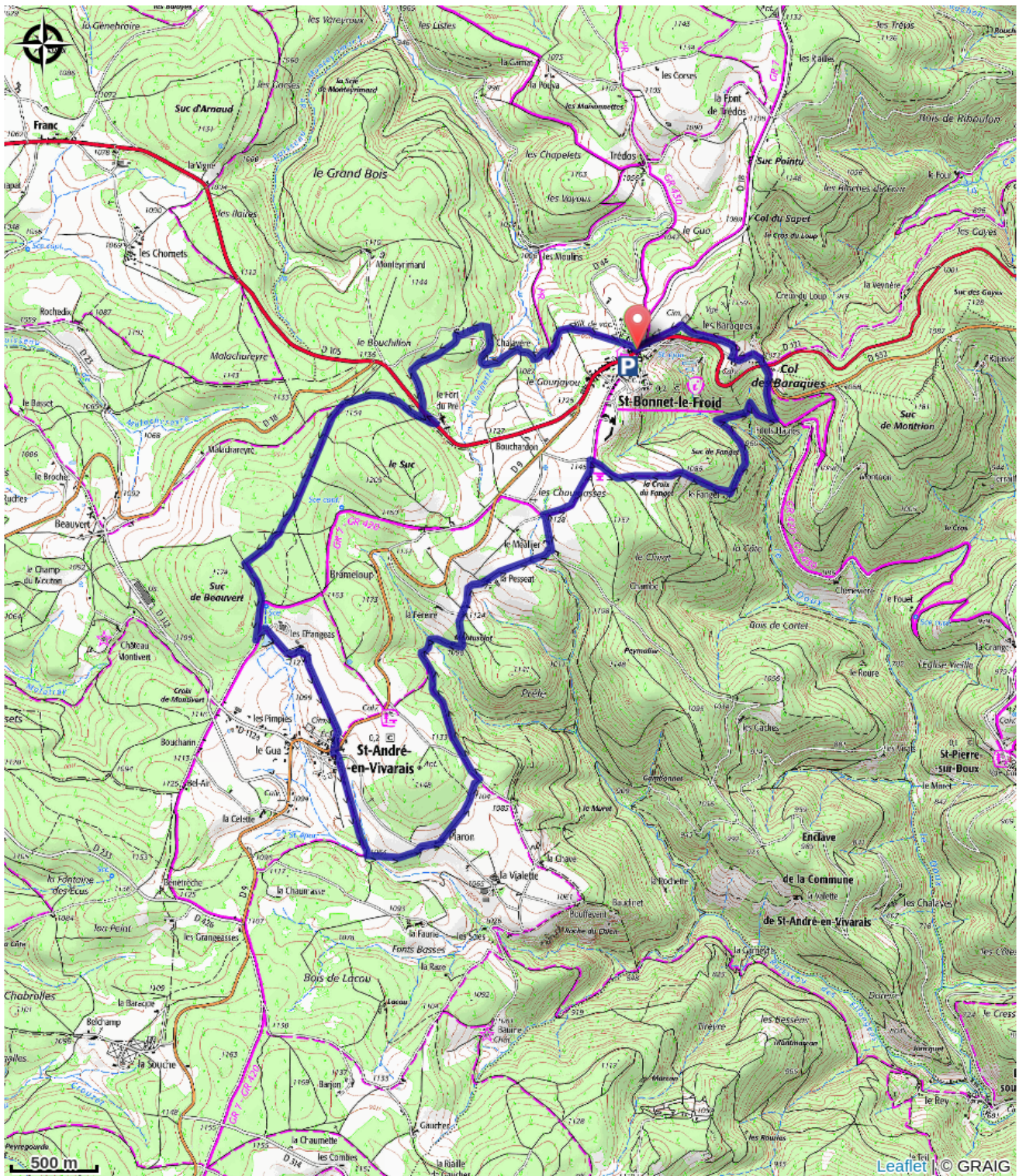
Communes : 1. Saint-Bonnet-le-Froid

Profil altimétrique



Altitude min 991 m Altitude max 1183 m

Sur votre chemin...



Toutes les infos pratiques

Comment venir ?

Parking conseillé

Église de Saint-Bonnet-le-Froid