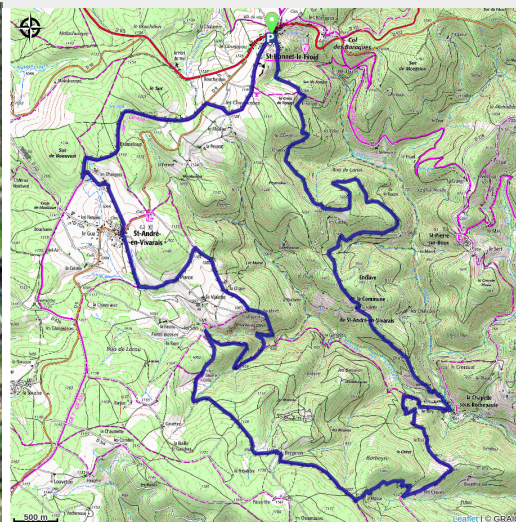


T72 - Château de Beaudinet

Haut Pays du Velay - Saint-Bonnet-le-Froid



Sur la piste des arbres (Office de Tourisme du Haut-Pays du Velay)

Ce circuit permet de découvrir la naissance de la rivière Doux qui, depuis St Bonnet Le Froid et St André en Vivarais dévale vers le Rhône qu'il rejoindra à Tournon. Il permet de découvrir les villages de la Haute-Ardèche en altitude : Saint-André-en-Vivarais et le hameau de la Chapelle niché au fond de la vallée, au confluent des deux rivières. Il serpente entre les généreuses forêts de sapins pour longer en fond vallée, les forêts de châtaigniers.

Infos pratiques

Pratique : Trail

Durée : 3 h

Longueur : 25.2 km

Dénivelé positif : 1114 m

Difficulté : Intermédiaire

Type : Boucle

Thèmes : Trail

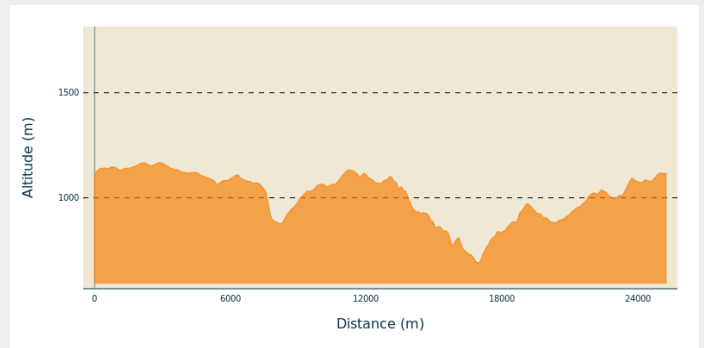
Itinéraire

Départ : Saint-Bonnet-le-Froid

Arrivée : Saint-Bonnet-le-Froid

Communes : 1. Saint-Bonnet-le-Froid

Profil altimétrique



Altitude min 691 m Altitude max 1167 m

Sur votre chemin...



Toutes les infos pratiques

Comment venir ?

Parking conseillé

Église de Saint-Bonnet-le-Froid