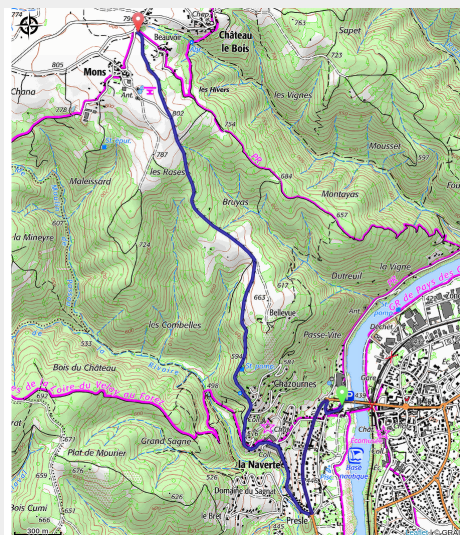
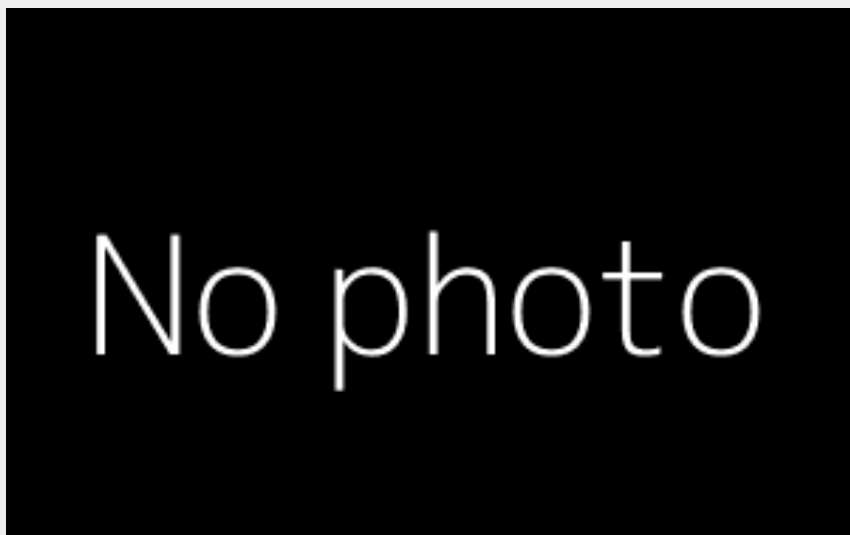


Mur d'Aurec sur Loire

Gorges de la Loire - Aurec-sur-Loire



Envie de vous tester sur les cols mythiques empruntés par le Tour de France ? Retrouvez l'ambiance du Tour de France dans l'ascension du Mur d'Aurec sur Loire.

Infos pratiques

Pratique : Vélo

Durée : 30 min

Longueur : 4.9 km

Dénivelé positif : 387 m

Difficulté : Difficile

Type : Aller-retour

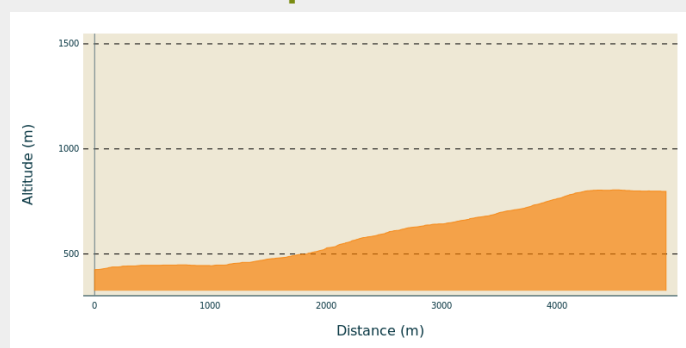
Itinéraire

Départ : Aurec-sur-Loire

Arrivée : Mons

Communes : 1. Aurec-sur-Loire

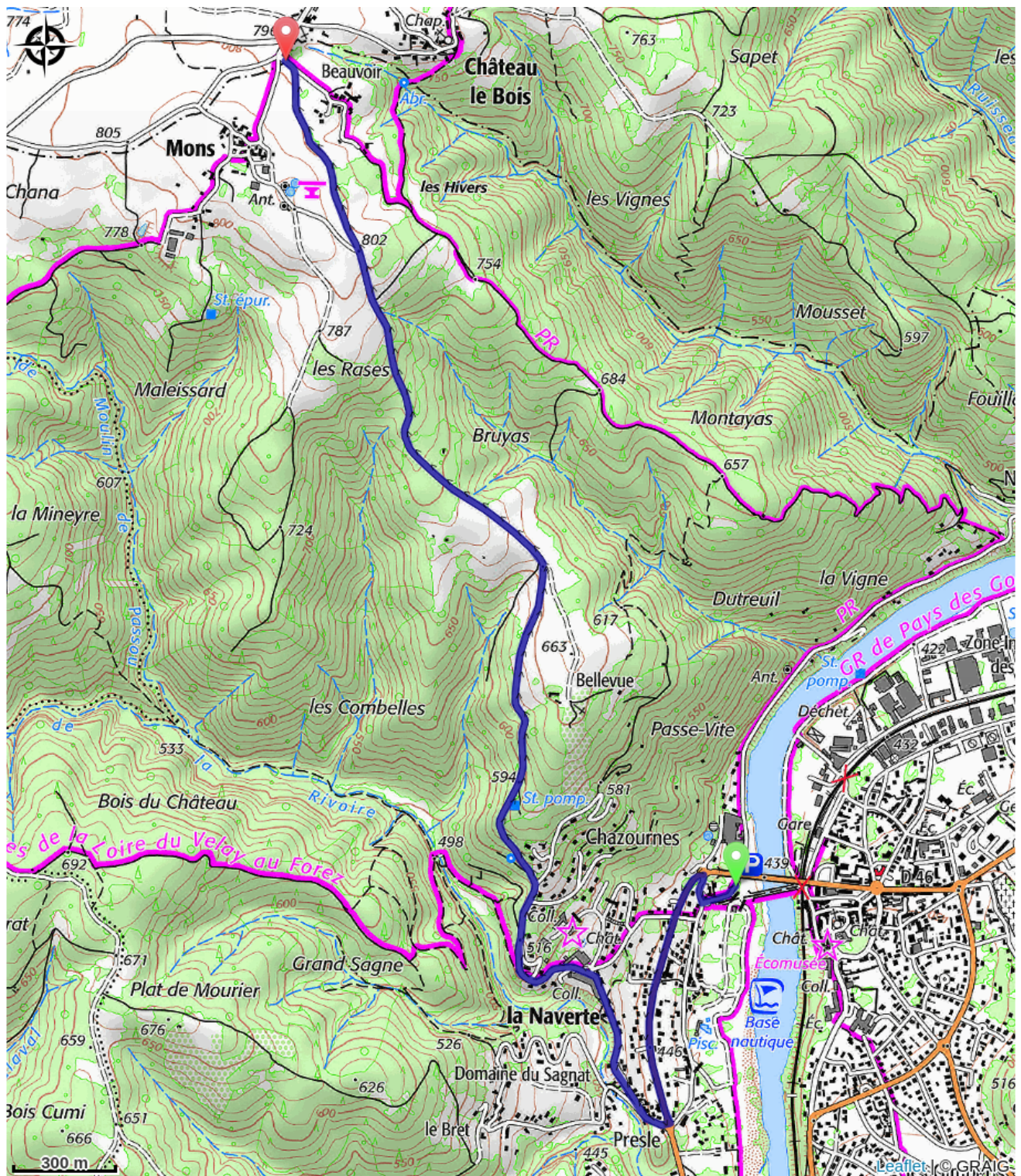
Profil altimétrique



Altitude min 425 m Altitude max 805 m

Le Mur d'Aurec/Côte de Chazourne est une montée située au départ d'Aurec sur Loire, rive gauche (451m). Balisée Tour de France, cette montée de 3,2 kilomètres pour un dénivelé positif de 376 mètres propose une pente moyenne de 11%, avec des passages à 16 et 19%, pour atteindre le sommet à 820 mètres.

Sur votre chemin...



Toutes les infos pratiques

Comment venir ?

Parking conseillé

Parking du Collège de Chazourne, Aurec-sur-Loire