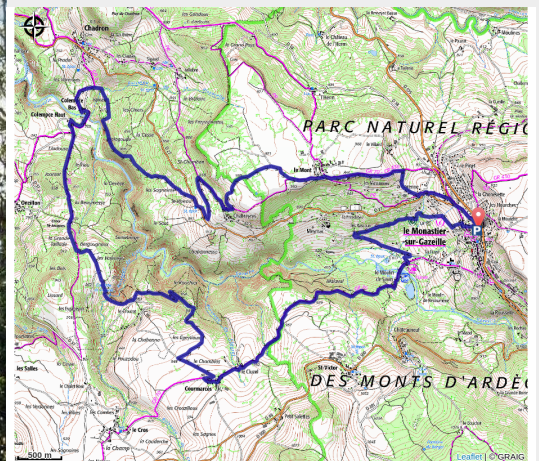


# T09 - Les belvédères de la Gazeille

Montagne de Haute-Loire - Monastier-sur-Gazeille



Entre ciel et terre (Morgan Desfont)



## Infos pratiques

Pratique : Trail

Durée : 2 h 45

Longueur : 19.9 km

Dénivelé positif : 675 m

Difficulté : Intermédiaire

Type : Boucle

# Itinéraire

**Départ** : Le Monastier-sur-Gazeille

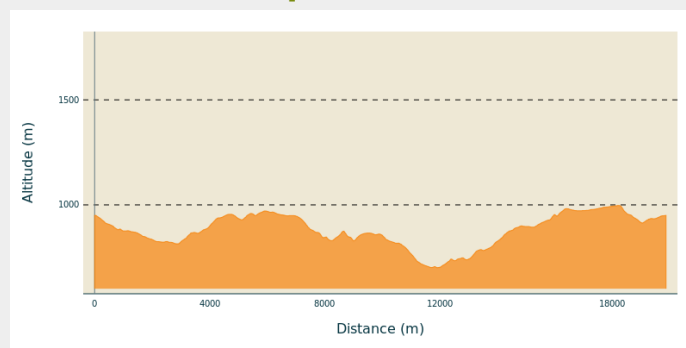
**Arrivée** : Le Monastier-sur-Gazeille

**Communes** : 1. Monastier-sur-Gazeille

2. Saint-Martin-de-Fugères

3. Chadron

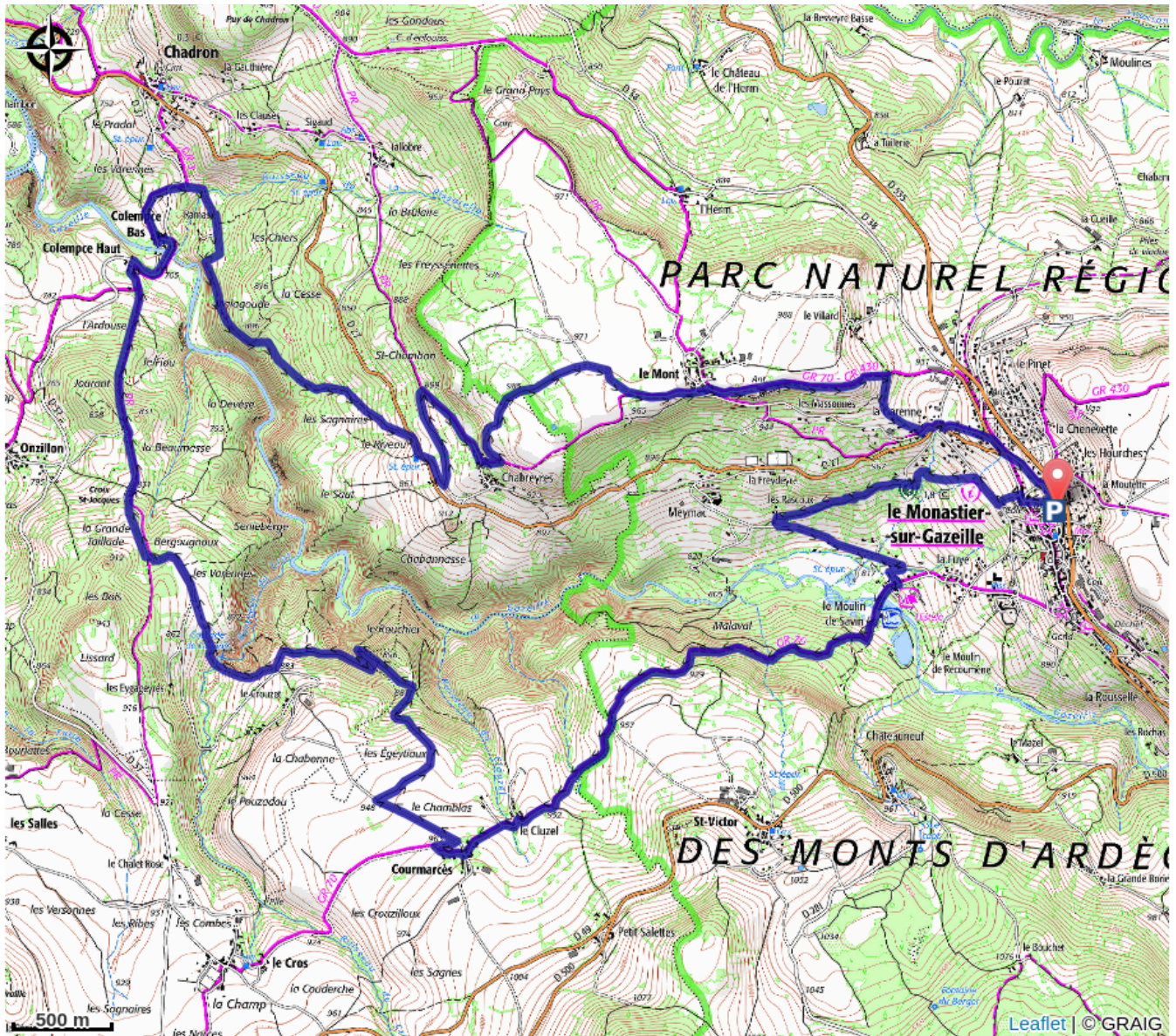
## Profil altimétrique



Altitude min 701 m Altitude max 997 m



# Sur votre chemin...



# Toutes les infos pratiques

## Comment venir ?

Accès routier

25 minutes au sud du Puy-en-Velay