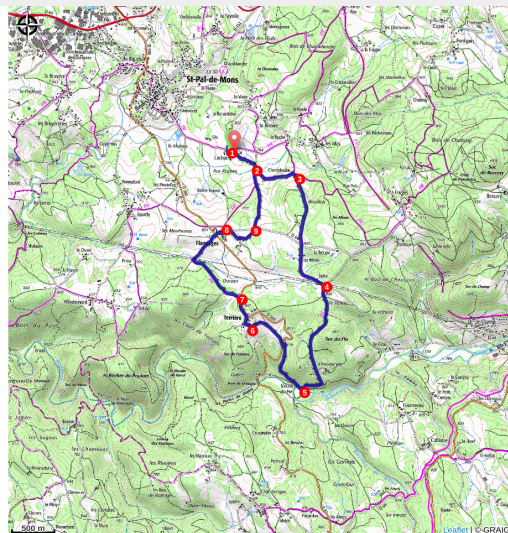


PR293 Le moulin du Pré

Haut Pays du Velay - Saint-Pal-de-Mons



(Michel Convers)



Vous apprécierez les senteurs de résine et de champignons sur les sentiers escarpés qui mènent au bord de La Dunière. Là, vous pourrez imaginer le passé industriel de la rivière et, sur les hauteurs, contempler le paysage des succs.

Infos pratiques

Pratique : Pédestre

Durée : 2 h 50

Longueur : 8.8 km

Dénivelé positif : 283 m

Difficulté : Facile

Type : Boucle

Itinéraire

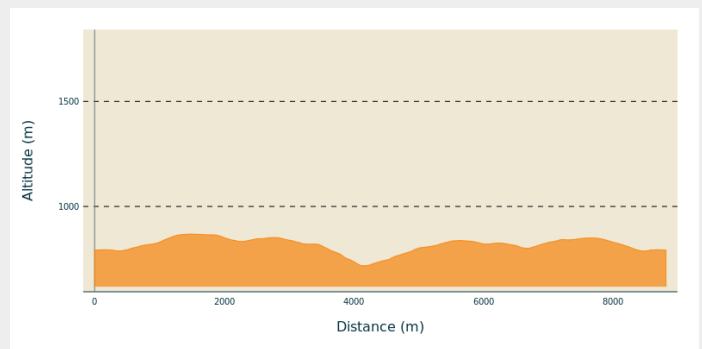
Départ : Lachamp

Arrivée : Lachamp

Balisage : — PR

Communes : 1. Saint-Pal-de-Mons
2. Dunières

Profil altimétrique

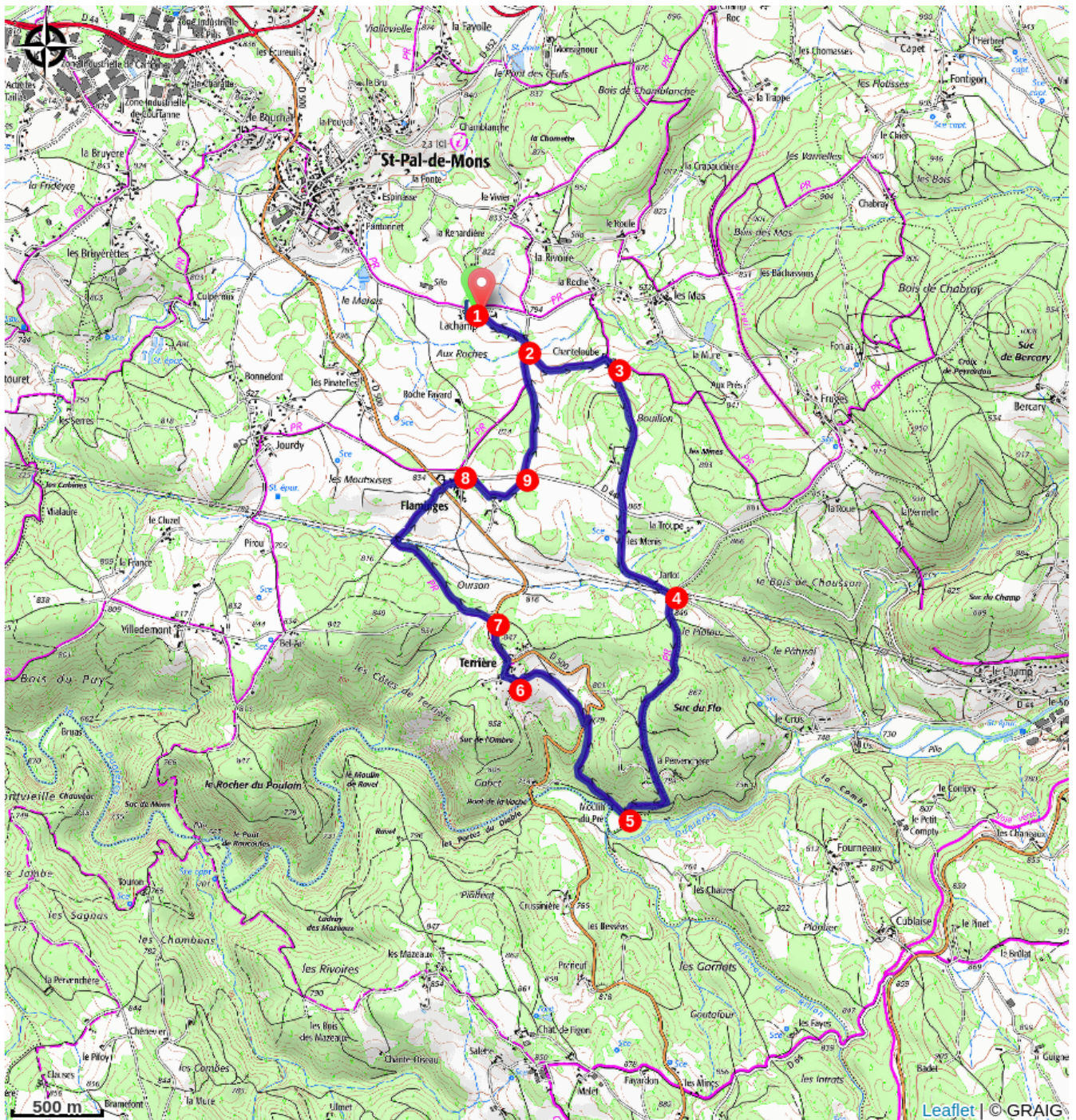


Altitude min 718 m Altitude max 869 m

1. À l'entrée ouest de Lachamp, prendre la rue de droite et franchir le ruisseau.
2. Suivre à gauche la petite route qui monte à Chanteloube.
3. Dans le hameau, prendre à droite le chemin pierreux qui s'élève rapidement, puis devient plat. Atteindre la partie goudronnée (vue sur Saint-Pal-de-Mons, le pic du Lizieux et le massif du Mézenc). Franchir la D 44 (prudence !) et traverser le hameau des Menis. Continuer le chemin jusqu'après la ferme.
4. À l'intersection des quatre chemins, prendre à droite sur 100 m puis à gauche. Entrer dans les plantations de résineux, descendre le chemin caillouteux et rejoindre le canal d'alimentation du moulin du Pré.
5. Prendre à droite la direction de la ferme du Moulin-du-Pré. S'engager dans le chemin pentu sur la droite et rejoindre la D 500. Traverser la route (prudence !) et grimper le chemin en direction de Terrières.
6. Monter jusqu'au centre du hameau, tourner à droite pour retrouver la D 500 et la suivre à gauche (prudence !).
7. Après la ferme, tourner à gauche en direction de Villedemont puis, 100 m après, prendre le chemin à droite. Virer à droite, passer le petit pont enjambant le ruisseau et poursuivre jusqu'à la D 500. Couper la route (prudence !), traverser le hameau de Flaminges, atteindre la D 44 (croix en face).
8. Suivre à droite la petite route parallèle à la D 44. Serrer à droite sur 200 m et s'engager à gauche dans le chemin bordé d'aubépines. Couper la D 44 (prudence !).
9. Continuer sur le chemin herbeux, puis pierreux qui ramène au ruisseau de Lachamp.

2 Sur l'autre rive, prendre à gauche le chemin qui rejoint le point de départ.

Sur votre chemin...



Toutes les infos pratiques

Recommandations

Descente glissante (racines d'arbres) entre 3 et 4.

Comment venir ?

Accès routier

Lachamp (Saint-Pal-de-Mons), à 60 km au nord-est du Puy-en-Velay par les N 88, D 44, D 500 et la route de Lachamp à gauche à la sortie sud du bourg (dir. Montfaucon).

Parking conseillé

Hameau de Lachamp