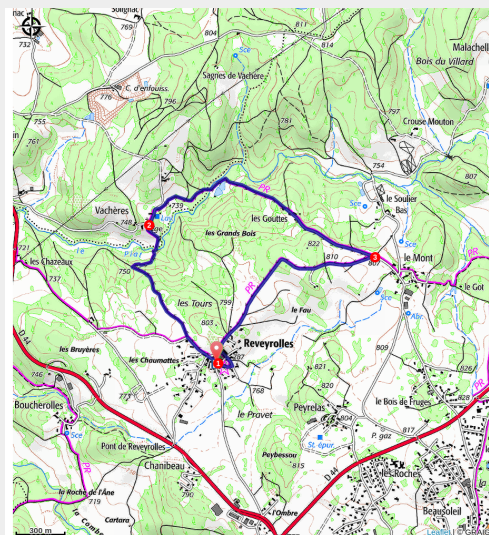


# PR518 Reveyrolles, chemin de la Béate

Gorges de la Loire - Sainte-Sigolène



Maison de Béate de Reveyrolles (Jean-Claude Parayre)



*Tout en faisant une promenade de santé, en passant devant le musée qui leur est consacré, venez écouter l'histoire merveilleuse des béates, filles vouées à l'éducation des enfants. Ni laïques, ni religieuses, elles ont marqué les campagnes du Velay durant trois siècles.*

**Reveyrolles, maison de béate**

En traversant le village de Reveyrolles, remarquable par l'ancienneté de ses constructions, on rencontre une maison pas comme les autres : « la maison de la Béate », transformée en musée. Construite en 1881, cette bâtisse a abrité des femmes pieuses et vertueuses n'ayant pas prononcé de vœux. Avant les lois Jules Ferry (1881-1882), elles étaient chargées de l'enseignement et de l'éducation religieuse des enfants du village. C'est en 1917 que la dernière béate s'est retirée. Depuis 1997, tout le hameau s'est mobilisé afin de faire revivre ce passé. Si la salle de classe du rez-de-chaussée a laissé place à un oratoire dédié à sainte Anne, l'étage où logeait la béate a été restauré à l'identique. Le musée peut être visité sur rendez-vous (renseignement à l'OTI bureau de Sainte-Sigolène).

### Infos pratiques

---

Pratique : Randonnées

---

Durée : 1 h 15

---

Longueur : 4.6 km

---

Dénivelé positif : 119 m

---

Difficulté : Très facile

---

Type : Boucle

# Itinéraire

**Départ** : Reveyrolles

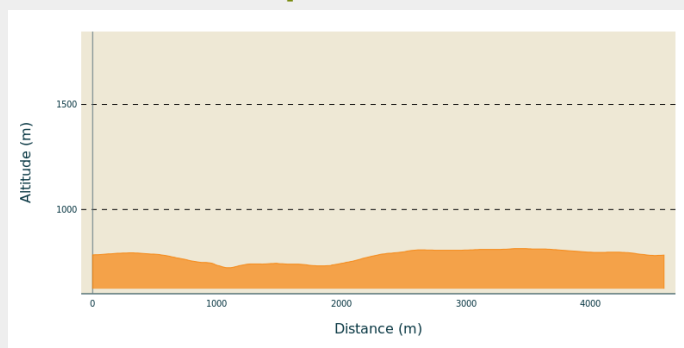
**Arrivée** : Reveyrolles

**Balisage** : — PR

**Communes** : 1. Sainte-Sigolène

2. Monistrol-sur-Loire

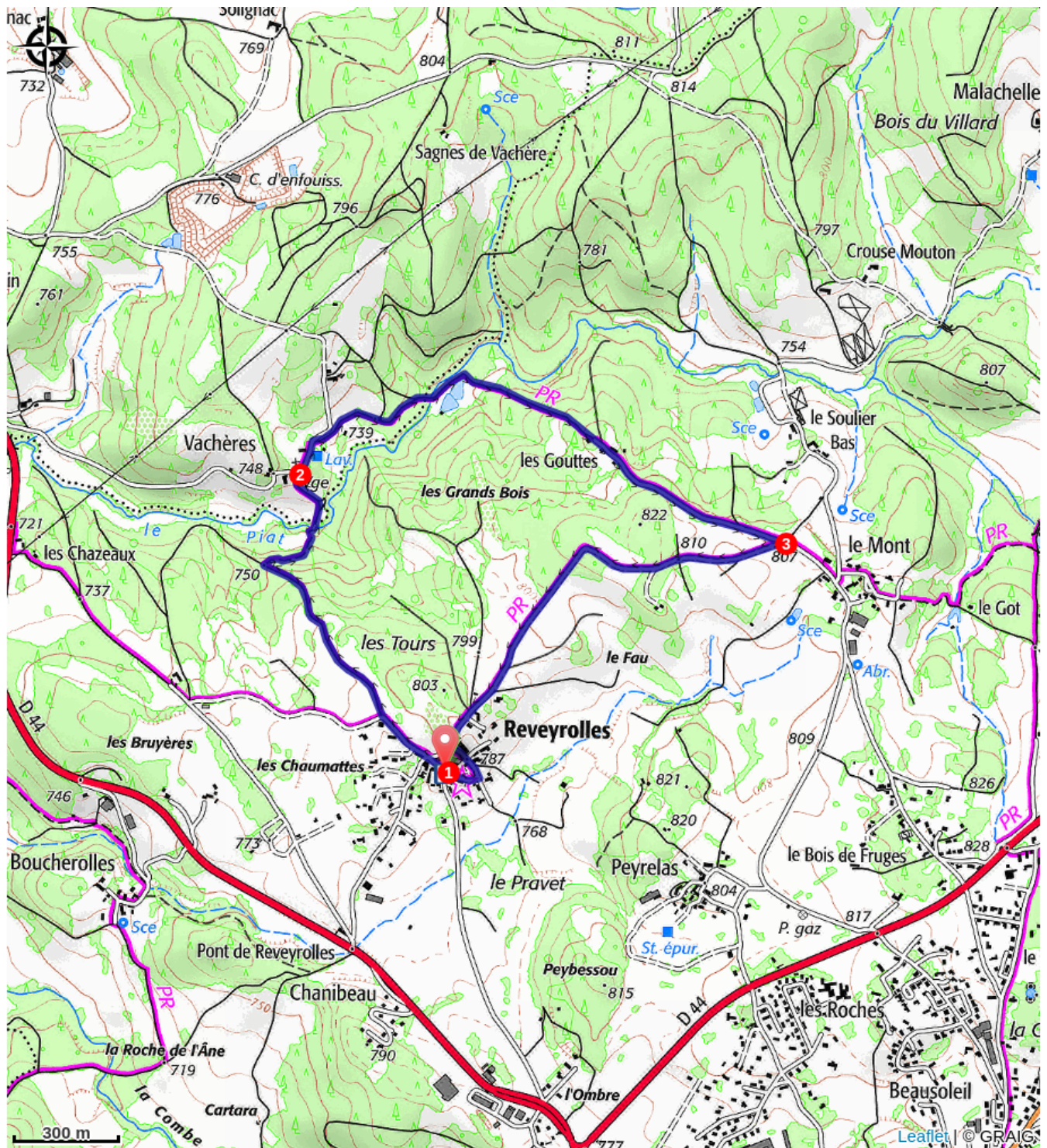
## Profil altimétrique



Altitude min 723 m Altitude max 814 m

1. Au niveau de la croix située au centre du hameau de Reveyrolles, monter par la route à gauche. Au carrefour (*croix en pierre à droite*), négliger les routes à droite et à gauche et continuer tout droit. Au virage, quitter la route pour prendre tout droit le chemin de terre. Laisser le chemin herbeux à droite et poursuivre la descente. À la clairière, virer à droite, descendre jusqu'au ruisseau le Piat, franchir la passerelle et remonter jusqu'au village de Vachères pour aboutir sur une route (*niche avec statue de la Vierge*).
2. Prendre la route à droite et, dans le virage, s'engager sur le chemin de terre, toujours à droite. Négliger deux sentiers partant sur la gauche, traverser le Piat et remonter par le chemin caillouteux jusqu'au hameau des Gouttes. Poursuivre sur la route sur 400 m.
3. Au replat, prendre à droite le large chemin de terre qui conduit au hameau de Reveyrolles. Longer les premières maisons jusqu'à l'intersection. Tourner à gauche, descendre entre les maisons puis, à la deuxième route, virer à droite. > **Sur la gauche se trouve la maison de béate, entièrement restaurée et transformée en musée (possibilité de visite)**. Continuer jusqu'au point de départ.

# Sur votre chemin...



# Toutes les infos pratiques

## Comment venir ?

### Accès routier

Reveyrolles (commune de Sainte-Sigolène), à 58 km au nord-est du Puy-en-Velay par les N 88, D 44 et (avant le rond-point de l'entrée ouest du bourg) la route à gauche.

### Parking conseillé

Croix, dans le hameau.