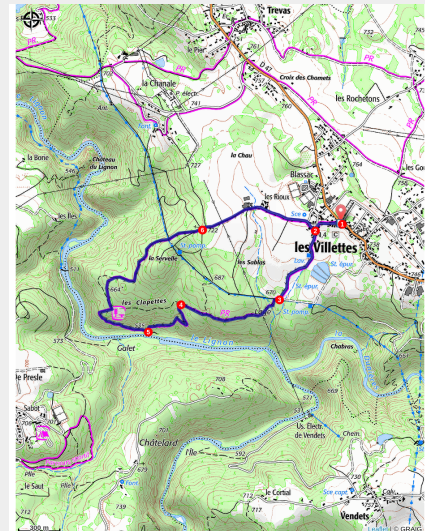


# PR629 Les gorges du Lignon

Gorges de la Loire - Villettes



Ombelle de carotte (Jean-Claude Parayre)



*Ce sentier vous conduit sur les pentes des gorges du Lignon. Découvrez son calme et sa poésie, le charme des lieux, la diversité des ambiances : feuillus, pins, sapins, blocs granitiques... petit banc, aire de pique-nique.*

## La flore au fil des sentiers

Dans les espaces traversés, la nature offre une immense variété d'essences que chacun peut découvrir suivant son intérêt. Pins, chênes, frênes, érables, peupliers, saules, sapins, sorbiers, genêts... la liste est longue. Outre ces espèces connues, d'autres sont plus discrètes mais bien présentes tout au long des balades dans les paysages qui ont gardé leur caractère sauvage : serpolet, potentille, héliantheme, plantain, bardane, renoncule, linaira, « arrête-boeuf ». Et aussi : vipérine, millepertuis, achillée, sauge des bois ou germandrée, grande-berce. Les botanistes en herbe ou plus confirmés trouveront leur bonheur à coup sûr !

## Infos pratiques

Pratique : Pédestre

Durée : 1 h 30

Longueur : 5.1 km

Dénivelé positif : 225 m

Difficulté : Très facile

Type : Boucle

# Itinéraire

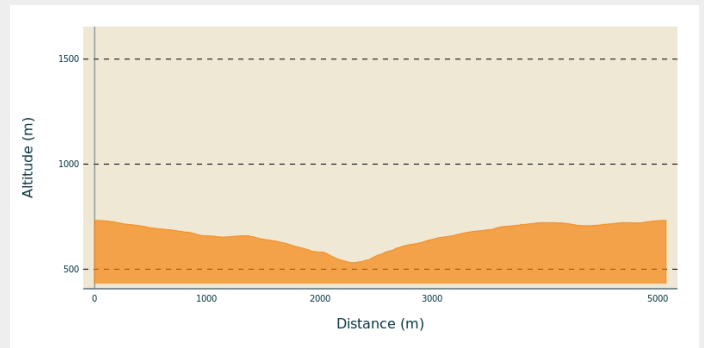
**Départ** : Les Villettes

**Arrivée** : Les Villettes

**Balisage** : — PR

**Communes** : 1. Villettes

## Profil altimétrique



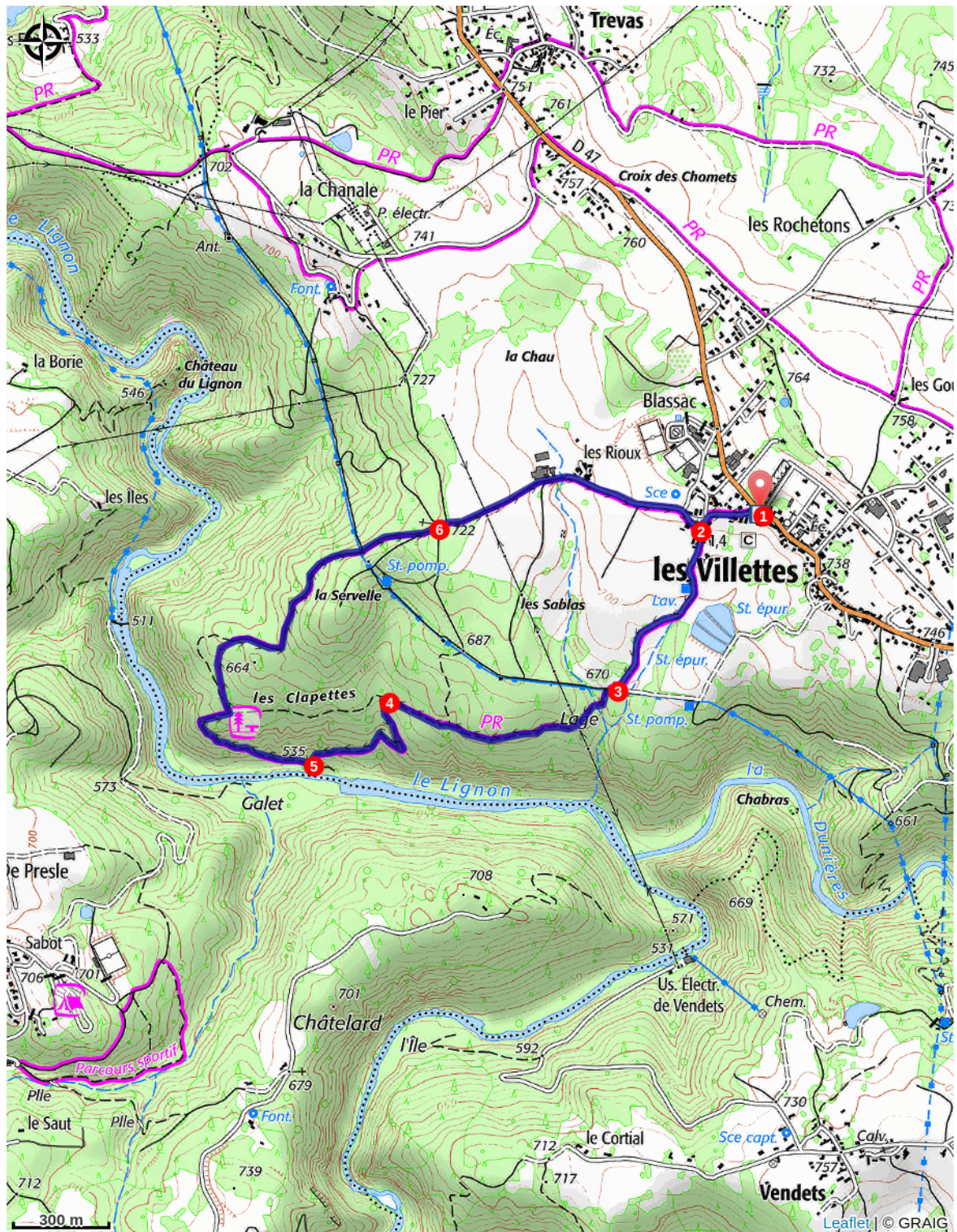
Altitude min 531 m Altitude max 732 m

**> Attention, la descente présente quelques passages pentus : se munir de bonnes chaussures.**

1. Du panneau descriptif, sur la place de la Mairie, prendre la rue de la Bascule sur 150 m.
2. À la jonction des chemins, descendre à gauche entre les maisons. Passer près d'un lavoir. Bifurquer à droite, puis poursuivre jusqu'au local technique de la conduite d'eau décoré par les enfants des écoles.
3. Traverser et descendre dans les bois. Après le ruisseau, longer un muret sur la droite. Cheminer sur une partie sinueuse entre rochers, pins, feuillus, à flanc de coteau. À l'embranchement, tenir à gauche, puis continuer sur une longue ligne droite à l'ombre des feuillus.
4. Bifurquer brusquement à gauche (*en chemin, près d'une petite cascade, un banc permet aux marcheurs de faire une pause*). Poursuivre sur le sentier, qui devient de plus en plus étroit, jusqu'à proximité du Lignon. Tourner à droite (*avant la montée, voir à gauche la pile de Galet sur le bord du Lignon, accessible par le sentier à gauche*) et gravir le chemin caillouteux.
5. Lorsque le chemin se scinde en deux, prendre indifféremment à droite ou à gauche. Plus haut, bifurquer à droite jusqu'à une clairière (*table de pique-nique*). À l'entrée de cette clairière, tourner à gauche. Le chemin devient plus large et carrossable. Il monte en douceur sur 1,5 km, alternant petite clairière, onde verdoyante et sinuosités.
6. De la clairière plantée d'une croix en fer, sur la gauche, suivre tout droit le chemin qui mène au hameau des Rioux, puis emprunter la route jusqu'aux premières maisons du bourg. Continuer à droite.

2 Poursuivre tout droit jusqu'au point de départ.

# Sur votre chemin...



# Toutes les infos pratiques

## **Recommandations**

### **Difficultés !**

Sentier raide après 4 (prévoir de bonnes chaussures).

## **Comment venir ?**

### Accès routier

Les Villettes, à 50 km au nord-est du Puy-en-Velay par les N 88 et D 47 (sortie Monistrol - Les Villettes)

### Parking conseillé

Place de la Mairie.