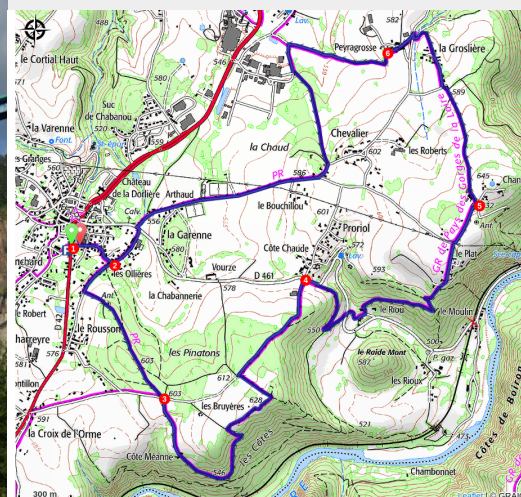


PR380 Chanteduc

Gorges de la Loire - Beauzac



Ancien Pont suspendu et Viaduc de Pont de Lignon (Jean-Claude Parayre)



Grâce à cette balade agréable et facile sur les plateaux de Beauzac, vous longerez, après le bois des Pinatons, les gorges profondes de la Loire. Le circuit domine aussi le pont suspendu de Confolent et le remarquable viaduc de Pont-de-Lignon.

Le pont suspendu de Confolent

Pendant longtemps, Beauzac resta isolé des villages voisins du fait de sa position entre Ance et Loire. Plusieurs bacs, dont un à Confolent, assuraient le passage d'une rive à l'autre. Mais le service était irrégulier et inadapté ; un pont fut donc construit en 1863.

Il se compose de deux portiques crénelés de 10 mètres de haut portant les câbles de suspension, de culées en maçonnerie et d'un tablier d'une longueur de 100 mètres. Une petite maisonnette située à la sortie du pont abritait le péage.

Classé à l'inventaire des monuments historiques, il offre un contraste saisissant avec le viaduc sur la RN 88 ouvert à la circulation en novembre 1994 et qui enjambe le Lignon à 112 mètres de

Infos pratiques

Pratique : Randonnées

Durée : 3 h

Longueur : 10.5 km

Dénivelé positif : 309 m

Difficulté : Facile

Type : Boucle

Itinéraire

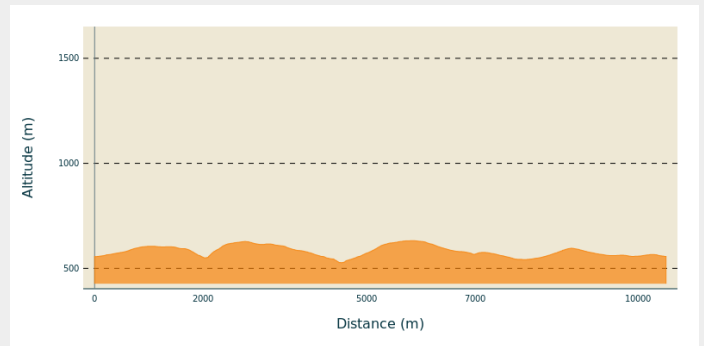
Départ : Beauzac

Arrivée : Beauzac

Balisage : — PR

Communes : 1. Beauzac

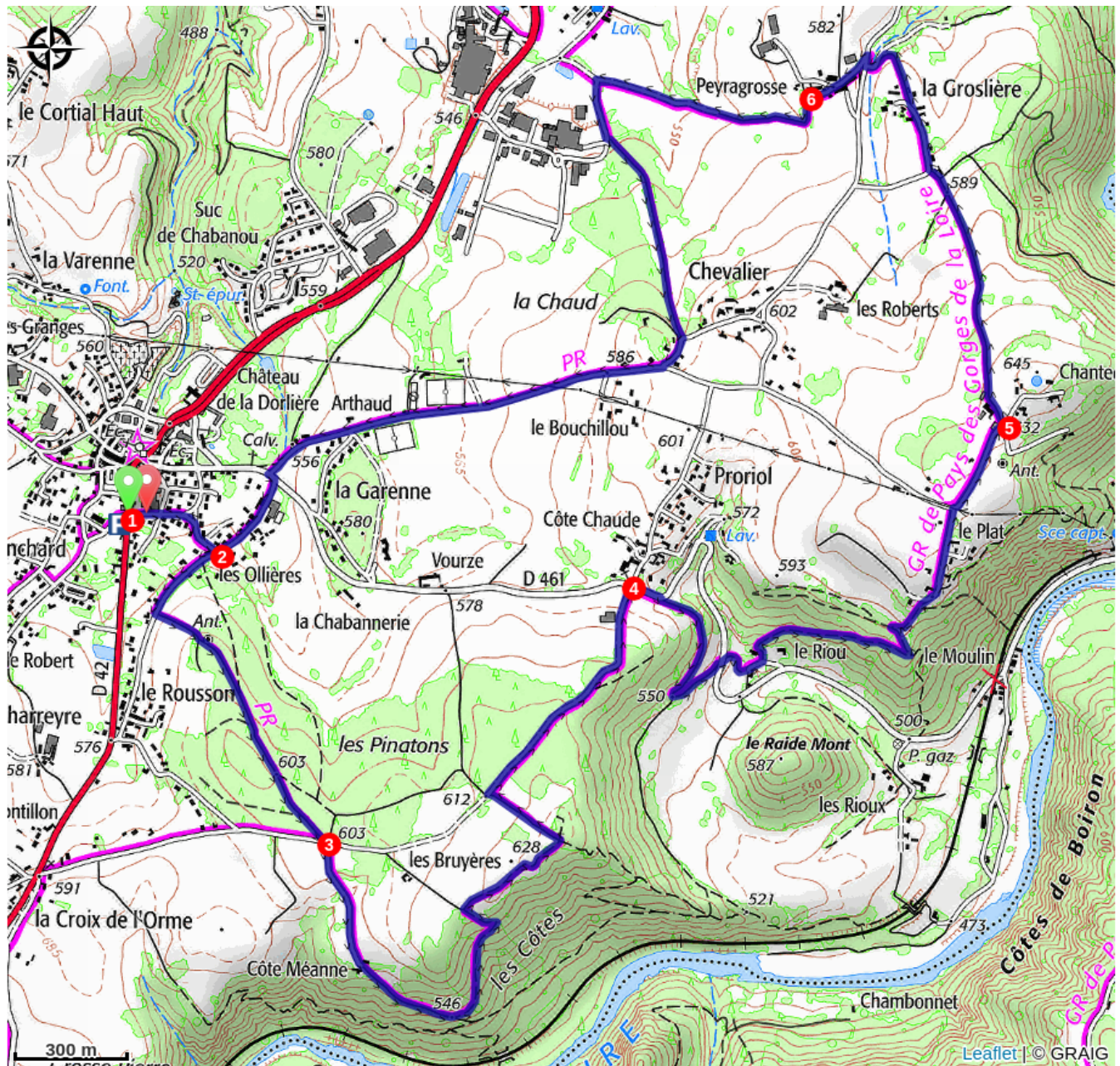
Profil altimétrique



Altitude min 527 m Altitude max 632 m

1. Du parking de la place du Pré-Clos, traverser la D 42. Tenir la droite sur 300 m.
 2. Prendre à droite en laissant à gauche le PR® 381. Après 200 m, tourner à gauche sur le chemin de terre s'élevant entre les champs.
 3. À l'orée du bois, traverser la route et prendre en face le chemin goudronné. Devant la ferme, s'engager à gauche sur le chemin qui descend en pente raide vers les gorges de la Loire sur 500 m. Remonter par le chemin à gauche et, sur le plateau, emprunter le chemin à droite sur 400 m. Tourner à gauche, puis suivre le large chemin de terre à droite.
 4. Au carrefour, prendre la D 461 à droite sur 100 m puis, en face, le large chemin qui tourne brusquement à gauche dans la descente. Traverser la D 461. Entre les maisons du Riou, gravir le sentier à gauche et parvenir au village du Plat (*vue sur les gorges de la Loire, le camping du Moulin, l'ensemble de loisirs des Jardins du Soleil, dominant la Loire à Confolent, l'ancienne école construite sur les restes d'un prieuré xiie, le pont suspendu traversant la Loire au confluent du Lignon, le viaduc de la N 88 de 120 m de haut, l'ancienne papeterie Hachette et les carrières du Lignon où travaillaient avant la guerre jusqu'à 250 tailleurs de pavés*). Après 200 m, la route sur la droite mène à Chanteduc.
 5. Après la ferme, s'engager à gauche sur le large chemin qui mène à La Groslière. Gagner le centre du hameau et prendre à droite la sente qui se faufile entre les murs des jardins. Elle vire à gauche. Couper la route et traverser Peyragrosse.
 6. Tourner à gauche. Le chemin part à droite et descend jusqu'à la zone industrielle de Pirolles. Derrière la zone, prendre deux fois à gauche pour remonter jusqu'à Chevalier. Descendre la route du complexe sportif. Traverser la D 461 et, après la salle polyvalente, retrouver le croisement de l'aller.
- 2 Tourner à droite pour rejoindre le point de départ.

Sur votre chemin...



Toutes les infos pratiques

Comment venir ?

Accès routier

Beauzac, à 10 km au sud-est de Monistrol-sur-Loire par les D 12 et D 42.

Parking conseillé

Place du Pré-Clos (anciennement, place de la Poste)