

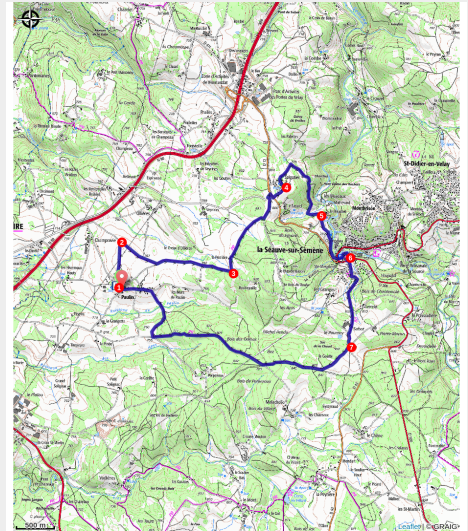
PR284 Les dames de La Séauve-Bénite



Gorges de la Loire - Monistrol-sur-Loire



Ancienne Abbaye de la Séauve (Com Com. Loire Semène)



Sur les pas de sainte Marguerite, découvrez la bucolique vallée de la Semène, l'abbaye cistercienne de La Séauve-sur-Semène, la miraculeuse source Sainte-Marguerite, le bois des Dames, le village de Paulin et sa maison d'assemblée.

Les Dames de La Séauve-Bénite

L'abbaye cistercienne de la Séauve Bénite fut construite vers 1200. Au XIIIe siècle, une religieuse, qui deviendra « sainte Marguerite », atteinte de la lèpre aurait été guérie miraculeusement par l'eau de la source où s'élève aujourd'hui un petit oratoire. À la Révolution, les biens sont vendus et, de la démolition de l'église abbatiale, subsistera le bras droit du transept, actuelle chapelle Sainte-Marguerite. Les bâtiments ont ensuite un usage industriel. Acquis par la commune en 1971, l'abbaye est classée monument historique en 1993 et des travaux de restauration sont entrepris. Seul témoin de la vie cistercienne en Velay, l'abbaye abrite aujourd'hui des logements et le siège de la Communauté de communes Loire-Semène.

Infos pratiques

Pratique : Pédestre

Durée : 3 h 30

Longueur : 12.1 km

Dénivelé positif : 302 m

Difficulté : Intermédiaire

Type : Boucle

Itinéraire

Départ : Paulin (Monistrol-sur-Loire)

Arrivée : Paulin (Monistrol-sur-Loire)

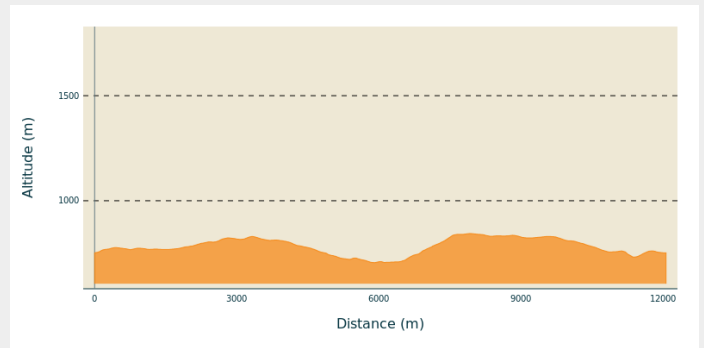
Balisage : — PR

Communes : 1. Monistrol-sur-Loire

2. Séauve-sur-Semène

3. Sainte-Sigolène

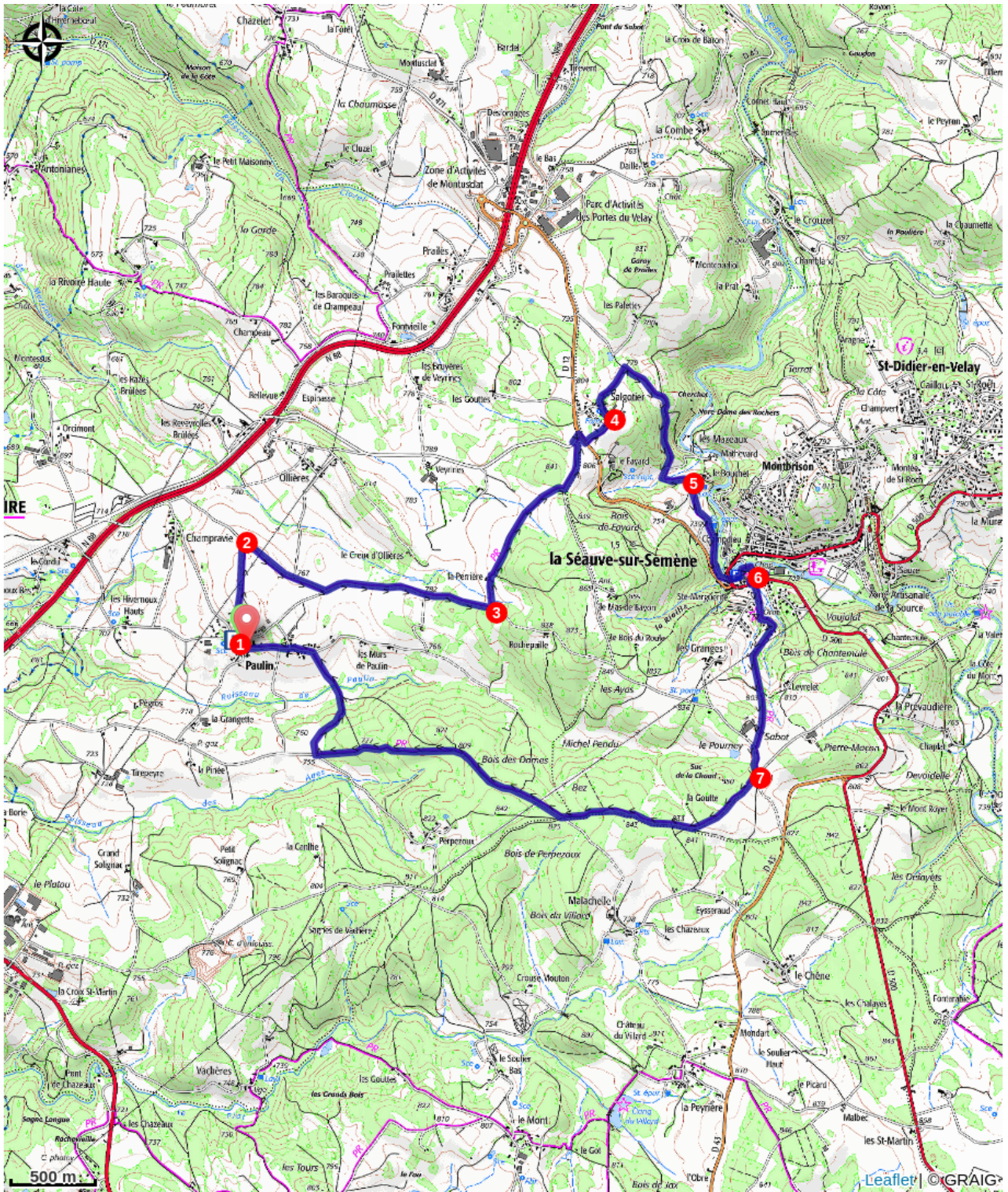
Profil altimétrique



Altitude min 705 m Altitude max 844 m

1. Du parking de Paulin, en face, emprunter le chemin goudronné sur 100 m, virer à gauche, suivre le chemin, atteindre la ligne électrique et continuer.
2. Au croisement, tourner à droite à 60°, puis suivre le chemin.
3. Au croisement suivant, virer à gauche, passer entre deux maisons, et suivre le sentier jusqu'à la route. Prendre à gauche puis la route à droite. Arrivé sur la D 12, prendre à droite puis le chemin à gauche ; il mène à Salgotier.
4. Dans le hameau, tourner à gauche, puis emprunter le chemin à droite sur 400 m. Au croisement en T, prendre le chemin à droite, continuer par la route et gagner Le Bouchet.
5. Contourner la première maison par la gauche, suivre le chemin, longer la station d'épuration à droite et la Semène, atteindre l'abbaye en passant sous l'arche de la maison puis sous le pont de la D 500 et traverser le parking.
6. Contourner l'abbaye par la gauche, longer le jeu de boules, suivre la route jusqu'à la croix, traverser la D 500 et emprunter le chemin goudronné en face. Parvenu au lotissement Sainte-Marguerite, continuer tout droit direction Les Granges en passant entre les oratoires Sainte-Marguerite (*source Sainte Marguerite*). Plus loin, longer une ferme.
7. Suivre le chemin goudronné en face sur 200 m, puis obliquer à droite et longer la lisière du bois. Emprunter le large chemin forestier à droite. Il traverse le bois des Dames. Ne pas emprunter le chemin goudronné, s'engager à droite sur le chemin herbeux passant entre deux champs. Pénétrer dans le bois en obliquant à gauche, franchir le ruisseau et rejoindre le point de départ en traversant le hameau de Paulin.

Sur votre chemin...



Toutes les infos pratiques

Comment venir ?

Accès routier

Paulin (commune de Monistrol-sur-Loire), à 50 km au nord-est du Puy-en-Velay par les N 88 (direction SaintÉtienne, sortie D 44), D 44, au centre du bourg l'avenue Charles-De-Gaulle à droite (est) et la route de Paulin.

Parking conseillé

Entrée du village.