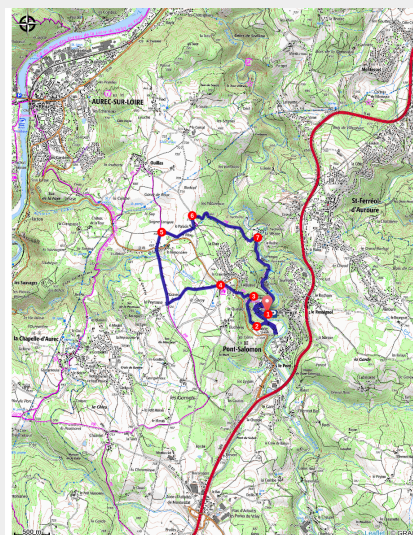


PR641 Le chemin du Paradis

Gorges de la Loire - Pont-Salomon



Musée de la Faulx (CC Loire Semène)



Après une entrée en matière où se concentrent les principales difficultés, l'itinéraire chemine calmement entre les lieux-dits du Granet, de la Rémondrière et du Paradis. Arrivée au bord de la Semène, cette agréable promenade permet de découvrir l'histoire industrielle de la vallée des Forges en remontant le cours d'eau. D'écluses en canaux, de jardins ouvriers en logements sociaux, elle vous conduit sur le site des anciens ateliers de faulx qui firent la renommée de Pont-Salomon.

Infos pratiques

Pratique : Pédestre

Durée : 2 h 45

Longueur : 8.4 km

Dénivelé positif : 250 m

Difficulté : Facile

Type : Boucle

Thèmes : Archéologie et histoire, Architecture

La vallée des Forges

Marquée dès le milieu du XIXe siècle par de grands entrepreneurs comme Alexis Massenet et Pierre-Frédéric Dorian, mais aussi par le labeur de centaines d'ouvriers, la vallée des Forges est un témoignage grandeur nature de l'exceptionnel passé industriel de Pont-Salomon.

Durant l'apogée des sept usines de la vallée, entre 1870 et la première guerre mondiale, les

Itinéraire

Départ : Pont-Salomon

Arrivée : Pont-Salomon

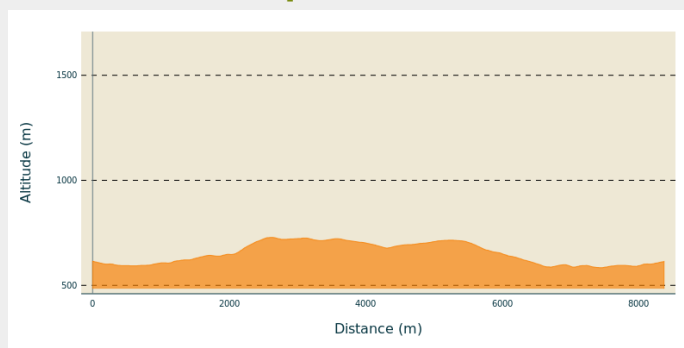
Balisage : — PR

Communes : 1. Pont-Salomon

2. Chapelle-d'Aurec

3. Aurec-sur-Loire

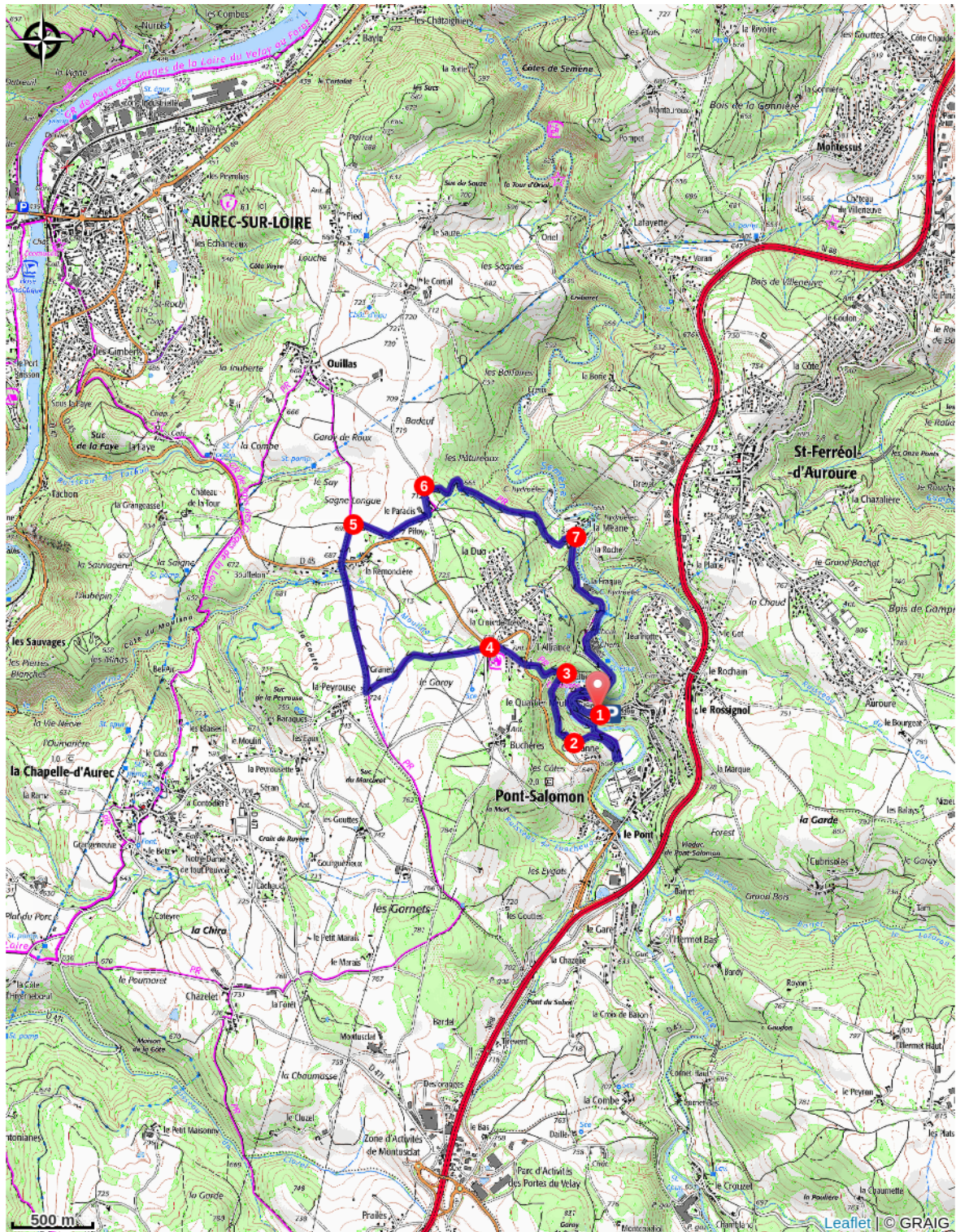
Profil altimétrique



Altitude min 584 m Altitude max 728 m

1. Face à **l'église**, prendre la rue de la Mairie. En bas de celle-ci, au carrefour, tourner à gauche, rue des Martinets. Franchir la Semène sur le pont. Aux habitations, virer à droite par deux fois pour emprunter le sentier dans le prolongement de la rue.
2. Parvenir sur une route, aller à droite. Longer une propriété et grimper par un sentier. Il entre en forêt.
3. À l'embranchement, monter à gauche. Plus haut, traverser la route et continuer en face rue Bel Air. Aller tout droit et, au point haut, obliquer à gauche sur la route.
4. Au carrefour, s'engager en face sur le chemin de terre entre les deux routes. Poursuivre tout droit. Près d'une maison, le chemin devient route. Peu après, bifurquer à droite et continuer sur ce chemin jusqu'à une route ; la traverser pour continuer sur le chemin en face. Après 250 m, parvenir dans une intersection.
5. Tourner à droite sur un chemin herbeux. À l'approche de la route, obliquer sur le sentier herbeux légèrement montant à gauche. Atteindre les maisons du lieudit le Paradis. Suivre la route à gauche sur 200 m.
6. Laisser la route pour s'engager dans le chemin de droite. Dans la descente, le chemin se scinde. Continuer par le chemin de gauche. Atteindre quelques maisons. Descendre par la route jusqu'à un carrefour.
7. Bifurquer à droite et suivre la route de **la Vallée des Forges** jusqu'à Pont-Salomon. Passer le pont et remonter par la rue de la Mairie.

Sur votre chemin...



Toutes les infos pratiques

Recommandations

Musée de la Faulx

Comment venir ?

Accès routier

Pont-Salomon, à 26 km au sud-ouest de Saint-Étienne, à 54 km au nord-est du Puy-en-Velay.

Parking conseillé

Parking vers l'église