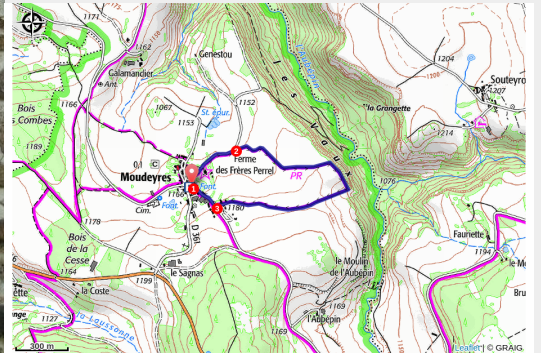


# PR592 La vallée de l'Aubépin

Montagne de Haute-Loire - Moudeyres



Chaumière (Elyas Saens)



*Voici une petite balade tranquille à proximité du village de Moudeyres où vous pourrez contempler la cascade de Souteyros et la haute vallée de l'Aubépin.*

## Le mystère du moulin de Perbet

Le moulin de Perbet, au coeur de la vallée de l'Aubépin, connut un honorable succès dans son genre, celui des phénomènes paranormaux. Il y a une centaine d'année, trois passants furent témoins d'un spectacle étrange chez le meunier. Par un bruit étourdissant, le mobilier de Joubert était en train d'exécuter une valse, la vaisselle et les ustensiles de cuisine participaient à cette danse.

Des pierres étaient lancées par une main invisible, tandis qu'à l'écurie, contiguë à la cuisine, les vaches couverte de draps beuglaient à vous fendre l'âme et, chose curieuse, ces manifestations surnaturelles se produisaient sans aucun mal pour personne.

Ce phénomène se produisit plusieurs fois et cessa lorsque les deux fillettes de la maison

## Infos pratiques

Pratique : Pédestre

Durée : 40 min

Longueur : 2.2 km

Dénivelé positif : 42 m

Difficulté : Très facile

Type : Boucle

Thèmes : Archéologie et histoire, Architecture, Géologie

# Itinéraire

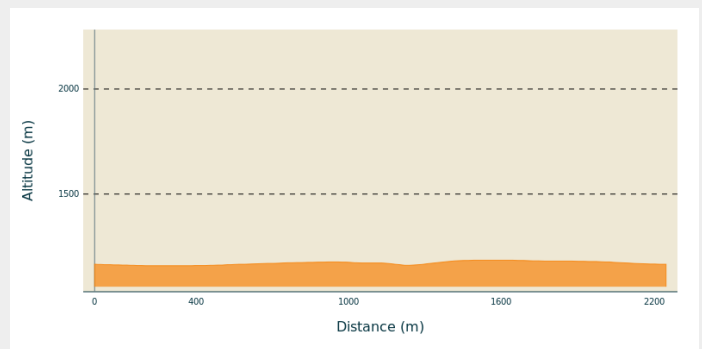
**Départ** : Moudeyres

**Arrivée** : Moudeyres

**Balisage** : — PR

**Communes** : 1. Moudeyres

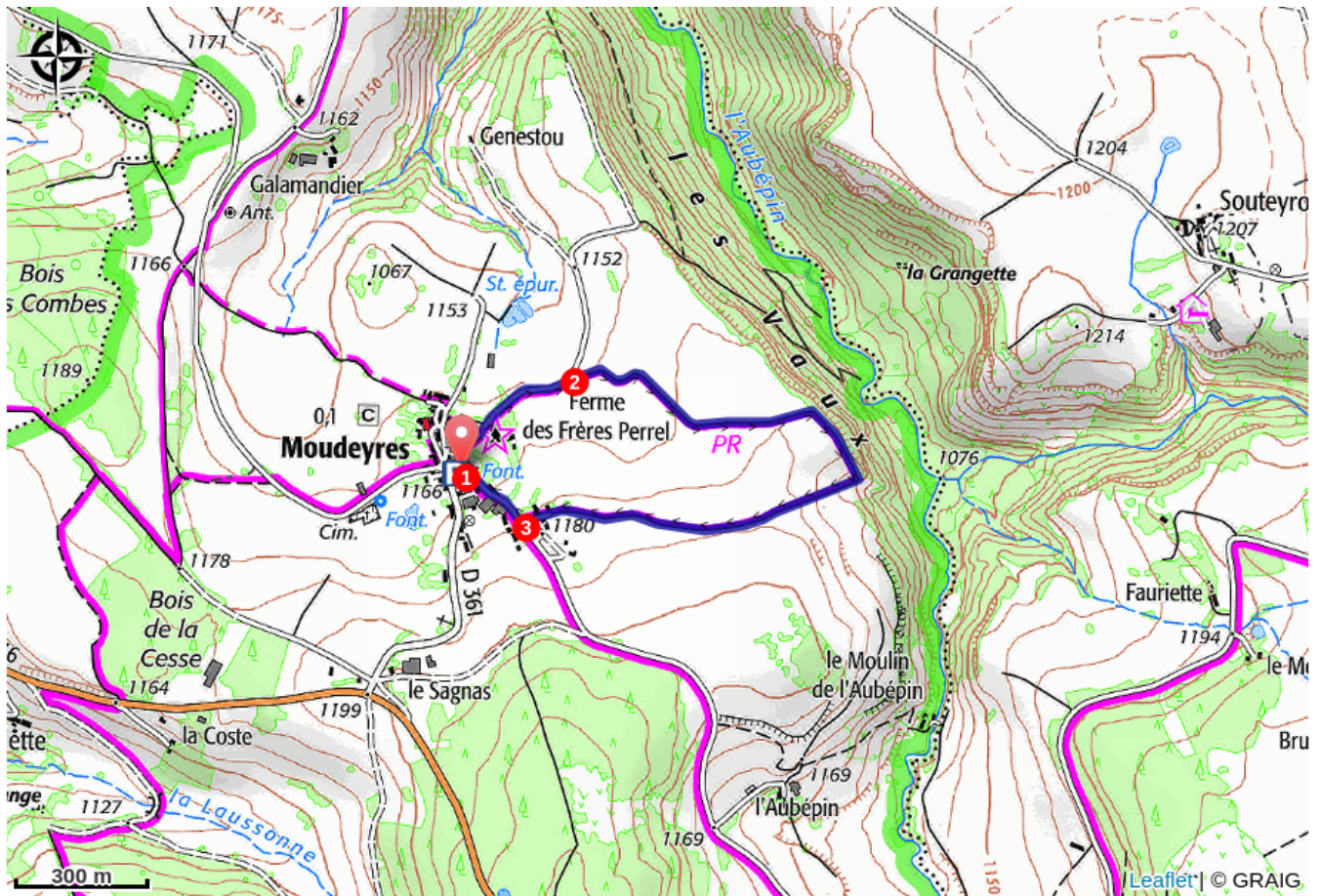
## Profil altimétrique



Altitude min 1159 m Altitude max 1185 m

1. Du parking, prendre la direction de la ferme des frères Perrel et suivre la route à droite pour sortir du village.
2. Quitter la route pour un large chemin à droite, entre les pacages. 600 m plus loin, tourner à droite et surplomber la vallée de l'Aubépin. Le chemin descend ; le suivre ensuite à droite et entamer la montée. Le chemin à nouveau plat rejoint tout droit Moudeyres. Passer entre des habitations.
3. Reprendre la route à droite pour rejoindre le départ.

# Sur votre chemin...



# Toutes les infos pratiques

## Comment venir ?

Accès routier

Moudeyres, à 16 km à l'est du Monastier-sur-Gazeille par la D 500.

Parking conseillé

Place des Fontaines